

功率分配器/合成器

型号 - P02N180400 Rev.C

18-40GHz 2路功率分配器/合成器，同轴连接器封装



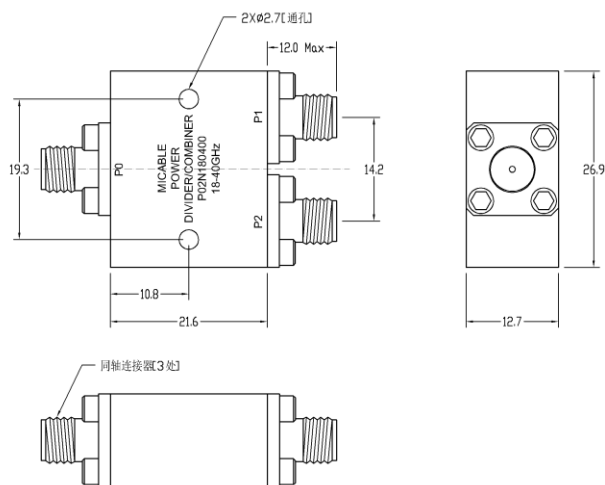
本技术规格书内容变化恕不另行通知

机电性能

| | | | |
|-------------------|--|--|---|
| 工作频段 | GHz | 18-26.5 | 26.5-40 |
| 公共端VSWR | :1 (Max.) | 1.5 | 1.6 |
| 分支端VSWR | :1 (Max.) | 1.5 | 1.6 |
| 插入损耗 ¹ | dB(Max.) | 1 | 1.2 |
| 幅度平衡 | dB(Max.) | ±0.2 | ±0.3 |
| 相位平衡 | Deg. (Max.) | ±3 | ±4 |
| 隔离度 | dB(Min.) | 18 | 18 |
| 功率 ² | W(Max.) | 额定(CW): FOR 20, REV 2; 峰值(Peak): 3000; | |
| 重量 | g(Max.) | 35 | 外形尺寸 ³ mm (LxWxH) 21.6x26.9x12.7 |
| 封装类型 | 不锈钢接头，公共端：2.92mm 阴头 [F]，分支端：2.92mm 阴头 [F]，符合GB/T 11313标准 | | |
| 表面处理 | 镀镍，符合QQ-N-290标准 | | |
| 温度指标 | 工作：-55~+85°C；储存：-55~+100°C | | |
| 环境指标 | 可选项：满足GJB360相关标准（详细信息请联系厂商了解） | | |
| 定制要求 | N/A | | |

- 注释 1. 不包含理论插损3dB 3. 除非特别标注，默认公差：x.±1; .x±0.5; .xx±0.1
2. 额定分配需满足匹配负载驻波小于1.2；额定合成：馈电需满足幅相平衡指标

2D外形图



功率分配器/合成器

型号 - P02N180400 Rev.C

18-40GHz 2路功率分配器/合成器, 同轴连接器封装

典型曲线

典型测试环境: 温度25°C; 相对湿度60%

