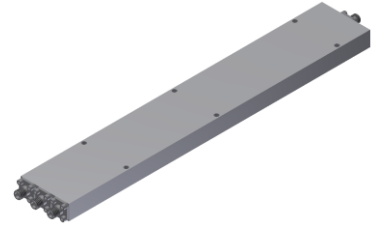


# 功率分配器/合成器

## 型号 - P03N00450800 Rev.A

0.45-8GHz 3路功率分配器/合成器,同轴连接器封装



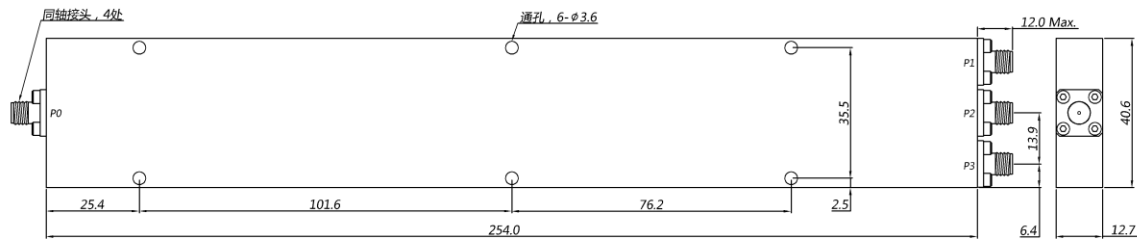
本技术规格书内容变化恕不另行通知

### 机电性能

工作频段	GHz	0.45-8
公共端VSWR	:1 (Max.)	1.4
分支端VSWR	:1 (Max.)	1.4
插入损耗 <sup>1</sup>	dB(Max.)	1.4
幅度平衡	dB(Max.)	±0.4
相位平衡	Deg. (Max.)	±5
隔离度	dB(Min.)	18
功率 <sup>2</sup>	W(Max.)	额定(CW): FOR 30; REV 5; 峰值(Peak): 3000;
重量	g(Max.)	380
外形尺寸 <sup>3</sup>	mm	254x40.6x12.7(LxWxH)
封装类型	不锈钢同轴接头, 公共端: SMA 阴头 [F], 分支端: SMA 阴头 [F]	
表面处理	本色导电氧化	
温度指标	工作: -55~+85°C; 储存: -55~+100°C	
环境指标	可满足国军标 (GJB150) 相关温度循环、振动、冲击等标准 (可选项, 详细信息请联系厂商了解)	
定制要求	N/A	

- 注释 1. 不包含理论插损4.8dB  
2. 额定分配需满足匹配负载驻波小于1.2; 额定合成: 馈电需满足幅相平衡指标  
3. 除非特别标注, 默认公差: x.±1; .x±0.5; .xx±0.1

### 2D外形图

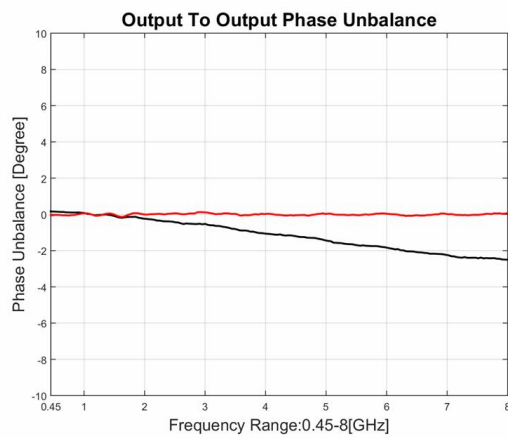
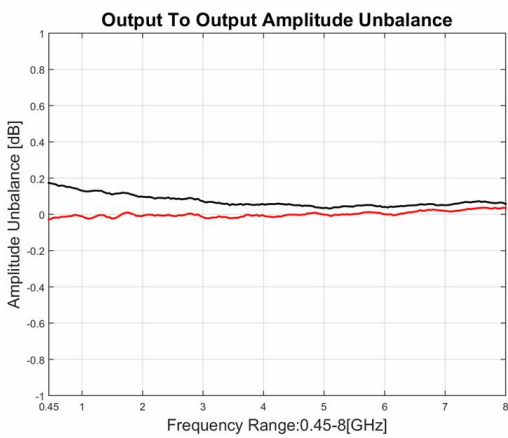
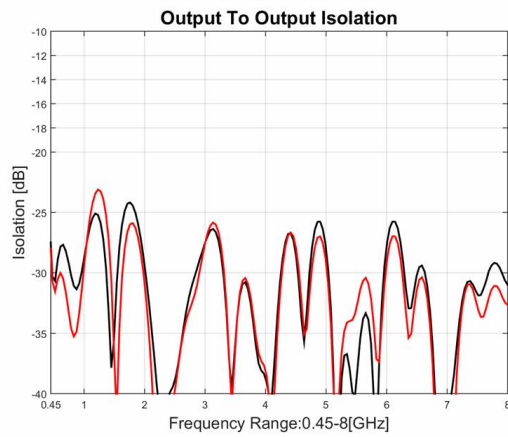
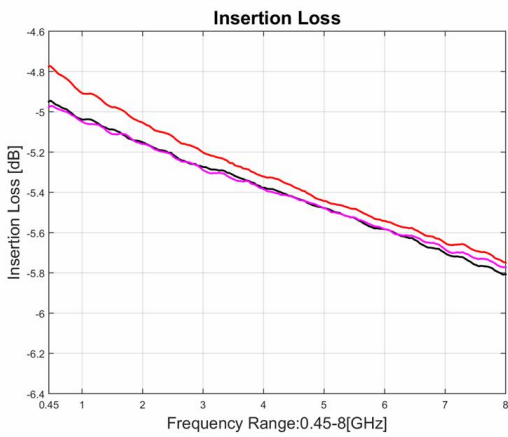
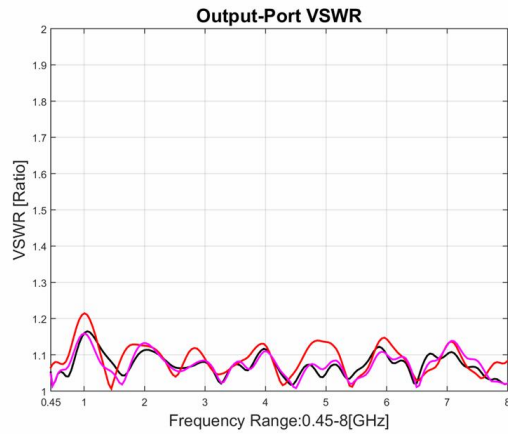
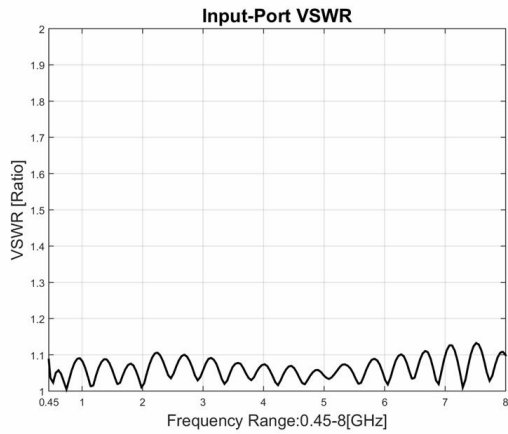


# 功率分配器/合成器

型号 - P03N00450800 Rev.A

0.45-8GHz 3路功率分配器/合成器,同轴连接器封装

## 典型曲线



典型测试环境: 温度25°C; 相对湿度60%