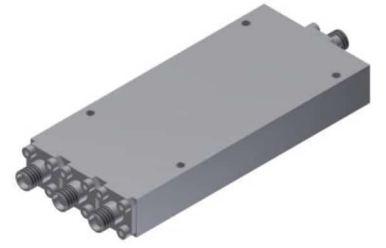


功率分配器/合成器

型号 - P03N020265 Rev.A

2-26.5GHz 3路功率分配器/合成器，同轴连接器封装



本技术规格书内容变化恕不另行通知

机电性能

工作频段	GHz	2-26.5	
公共端VSWR	:1 (Max.)	1.6	
分支端VSWR	:1 (Max.)	1.6	
插入损耗 ¹	dB(Max.)	2	
幅度平衡	dB(Max.)	±0.7	
相位平衡	Deg. (Max.)	±7	
隔离度	dB(Min.)	17	
功率 ²	W(Max.)	额定(CW): FOR 30; REV 2; 峰值(Peak): 3000;	
重量	g(Max.)	150	外形尺寸 ³ mm(Max.) 90x40.8x12.7(L x W x H)

- 指标注释
- 1.不包含理论插损4.8dB
 - 2.分配功率需满足负载驻波比≤1.2
 - 3.除非特别标注，默认公差：.x±0.5；.xx±0.1
 - 4.GJB150军用环境测试为可选项，详细信息请联系厂商了解

封装类型 不锈钢同轴接头，公共端：SMA 阴头 [F]，分支端：SMA 阴头 [F]

表面处理 丙烯酸漆喷涂

温度指标 工作：-55~+85°C；储存：-55~+100°C

环境指标⁴ 可满足国家军用设备实验室GJB150相关温度循环、振动、冲击等相关标准

2D外形图

