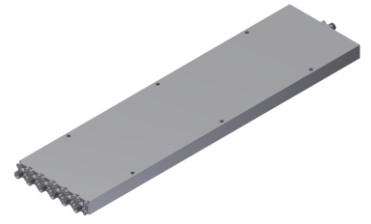


功率分配器/合成器

型号 - P06N003180 Rev.B

0.3-18GHz 6路功率分配器/合成器, 同轴连接器封装



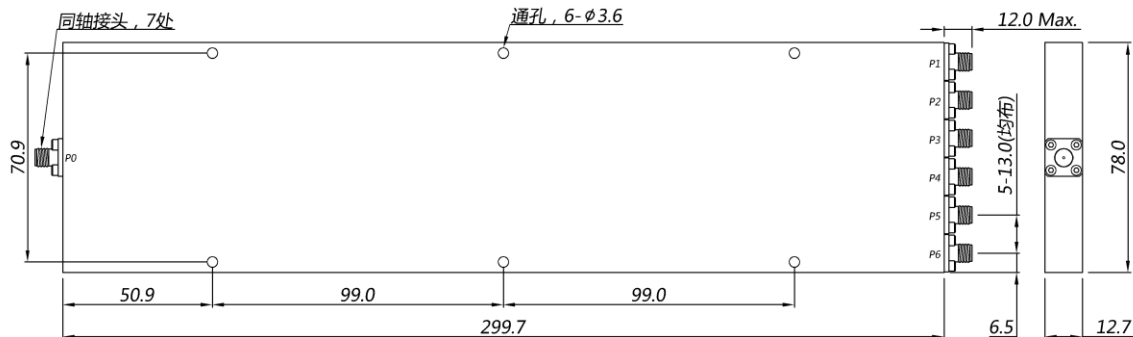
本技术规格书内容变化恕不另行通知

机电性能

工作频段	GHz	0.3-8	8-18
公共端VSWR	:1 (Max.)	1.5	1.6
分支端VSWR	:1 (Max.)	1.5	1.6
插入损耗 ¹	dB(Max.)	3.6	6.3
幅度平衡	dB(Max.)	±0.5	±0.7
相位平衡	Deg. (Max.)	±6	±8
隔离度	dB(Min.)	16	18
功率 ²	W(Max.)	额定(CW): FOR 30; REV 5; 峰值(Peak): 3000;	
重量	g(Max.)	840	外形尺寸 ³ mm 299.7x78.0x12.7(L x W x H)
封装类型	不锈钢同轴接头, 公共端: SMA 阴头 [F], 分支端: SMA 阴头 [F]		
表面处理	本色导电氧化		
温度指标	工作: -55~+85°C; 储存: -55~+100°C		
环境指标	可满足国军标 (GJB150) 相关温度循环、振动、冲击等标准 (可选项, 详细信息请联系厂商了解)		
定制要求	N/A		

- 注释 1. 不包含理论插损7.8dB
2. 额定分配需满足匹配负载驻波小于1.2; 额定合成: 馈电需满足幅相平衡指标
3. 除非特别标注, 默认公差: x.±1; .x±0.5; .xx±0.1

2D外形图

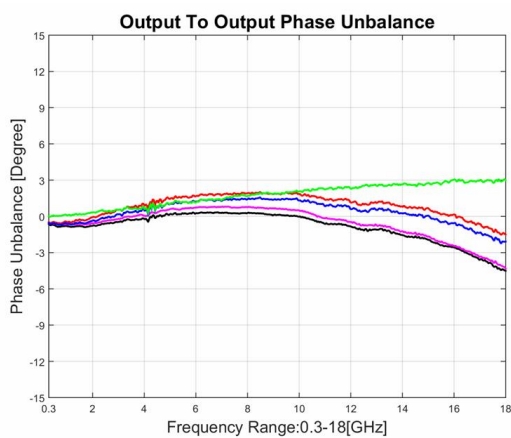
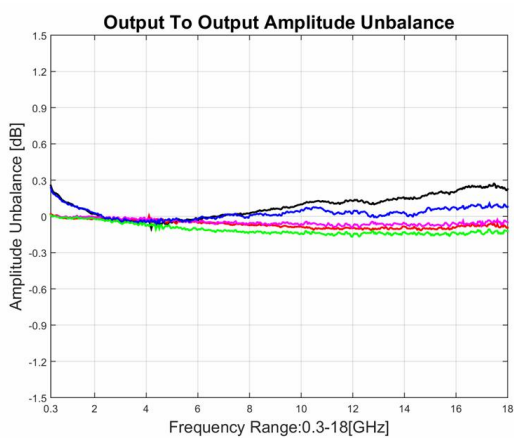
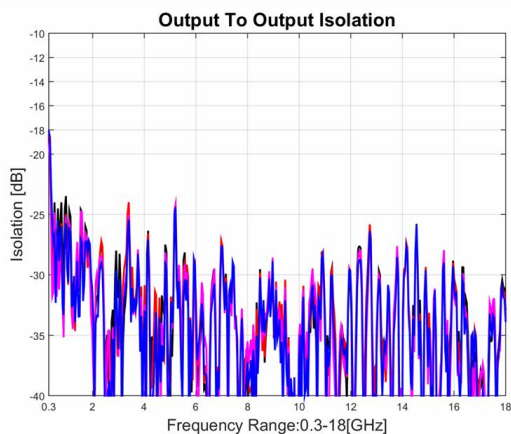
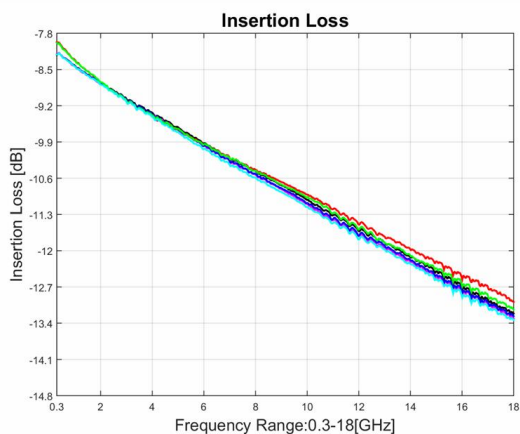
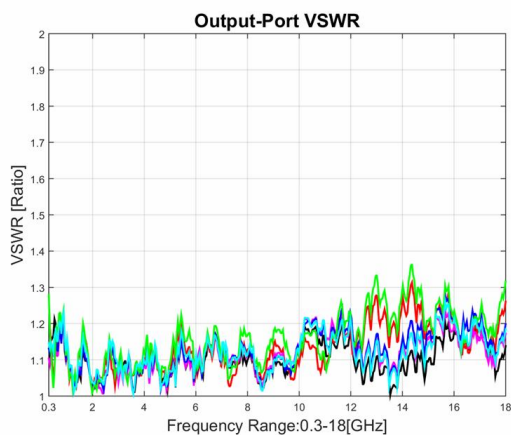
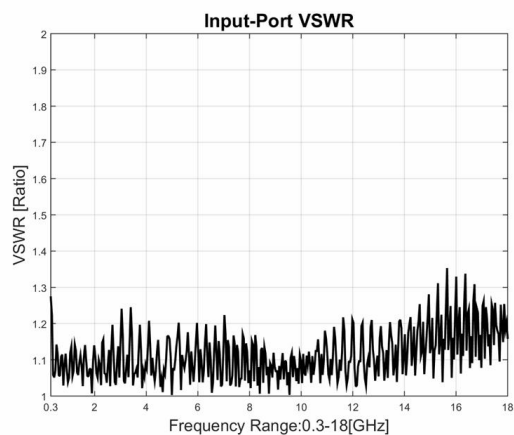


功率分配器/合成器

型号 - P06N003180 Rev.B

0.3-18GHz 6路功率分配器/合成器，同轴连接器封装

典型曲线



典型测试环境：温度25℃；相对湿度60%