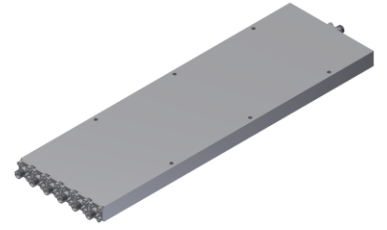


## 功率分配器/合成器

### 型号 - P06N00450600 Rev.A

0.45-6GHz 6路功率分配器/合成器；同轴连接器封装



本技术规格书内容变化恕不另行通知

#### 机电性能

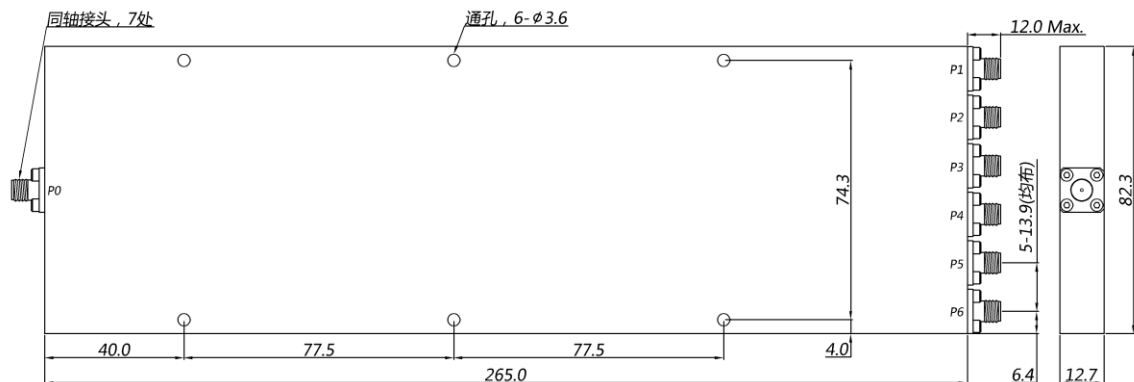
|                   |  |  |  |
|-------------------|--|--|--|
| 工作频段              | GHz  | 0.45-6                                 |  |
| 公共端VSWR           | :1 (Max.)  | 1.5                                    |  |
| 分支端VSWR           | :1 (Max.)  | 1.5                                    |  |
| 插入损耗 <sup>1</sup> | dB(Max.)   | 2.2                                    |  |
| 幅度平衡              | dB(Max.)   | ±0.5                                   |  |
| 相位平衡              | Deg. (Max.)  | ±5                                     |  |
| 隔离度               | dB(Min.)   | 17                                     |  |
| 功率 <sup>2</sup>   | W(Max.)  | 额定(CW): FOR 30, REV 5; 峰值(Peak): 3000; |  |
| 重量                | g(Max.)  | 790                                    | 外形尺寸 <sup>3</sup> mm 265x82.3x12.7 (LxWxH) |
| 封装类型              | 不锈钢同轴接头, 公共端: SMA 阴头 [F], 分支端: SMA 阴头 [F]          |  |  |
| 表面处理              | 本色导电氧化   |  |  |
| 温度指标              | 工作: -55~+85°C; 储存: -55~+100°C                      |  |  |
| 环境指标              | 可满足国军标 (GJB150) 相关温度循环、振动、冲击等标准 (可选项, 详细信息请联系厂商了解) |  |  |
| 定制要求              | N/A  |  |  |

注释 1. 不包含理论插损7.8dB

3. 除非特别标注, 默认公差: x.±1; .x±0.5; .xx±0.1

2. 额定分配需满足匹配负载驻波小于1.2; 额定合成: 馈电需满足幅相平衡指标

#### 2D外形图

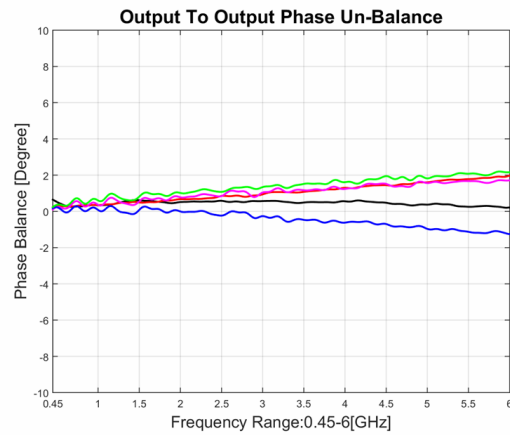
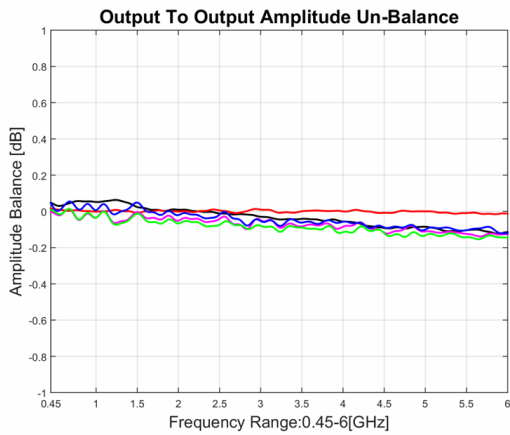
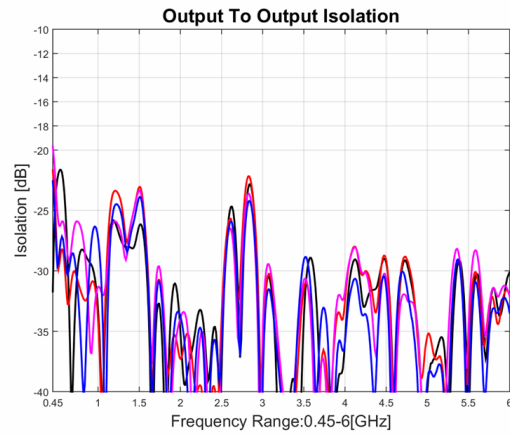
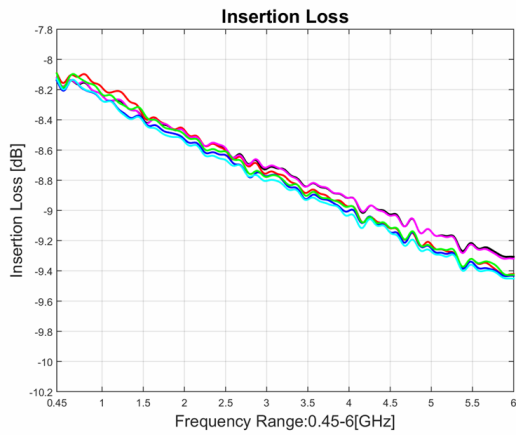
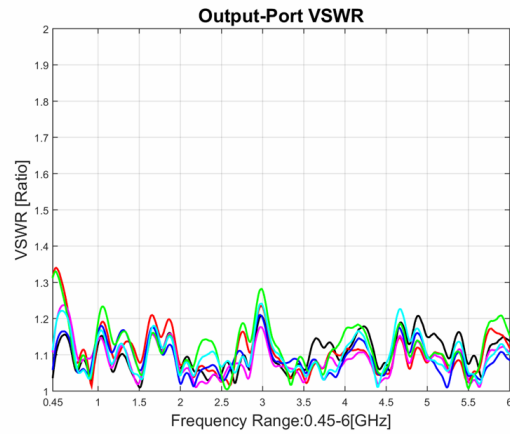
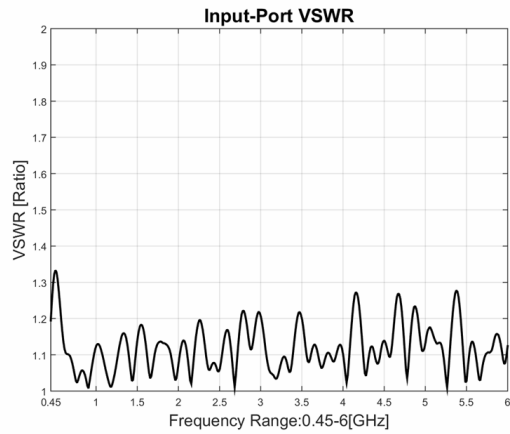


# 功率分配器/合成器

型号 - P06N00450600 Rev.A

0.45-6GHz 6路功率分配器/合成器；同轴连接器封装

## 典型曲线



典型测试环境：温度25℃；相对湿度60%