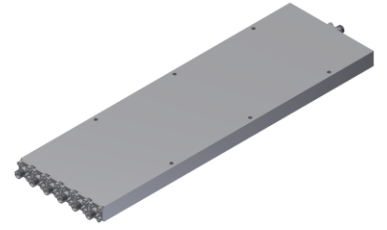


# 功率分配器/合成器

## 型号 - P06N005265 Rev.A

0.5-26.5GHz 6路功率分配器/合成器, 同轴连接器封装



本技术规格书内容变化恕不另行通知

### 机电性能

工作频段	GHz	0.5-8	8-18	18-26.5
公共端VSWR	:1 (Max.)	1.5	1.6	1.6
分支端VSWR	:1 (Max.)	1.6	1.6	1.6
插入损耗 <sup>1</sup>	dB(Max.)	2.8	4.5	6
幅度平衡	dB(Max.)	±0.6	±0.7	±0.8
相位平衡	Deg. (Max.)	±7	±8	±9
隔离度	dB(Min.)	16	18	18

功率<sup>2</sup> W(Max.) 额定(CW): FOR 30; REV 2; 峰值(Peak): 3000;

重量 g(Max.) 790 外形尺寸<sup>3</sup> mm 265x82.3x12.7(L x W x H)

封装类型 不锈钢同轴接头, 公共端: SMA 阴头 [F], 分支端: SMA 阴头 [F]

表面处理 本色导电氧化

温度指标 工作: -55~+85°C; 储存: -55~+100°C

环境指标 可满足国军标 (GJB150) 相关温度循环、振动、冲击等标准 (可选项, 详细信息请联系厂商了解)

定制要求 N/A

注释 1. 不包含理论插损7.8dB

3. 除非特别标注, 默认公差: x.±1; .x±0.5; .xx±0.1

2. 额定分配需满足匹配负载驻波小于1.2; 额定合成: 馈电需满足幅相平衡指标

### 2D外形图

