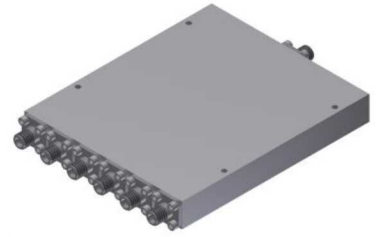


功率分配器/合成器

型号 - P06N020265 Rev.A

2-26.5GHz 6路功率分配器/合成器，同轴连接器封装



本技术规格书内容变化恕不另行通知

机电性能

工作频段	GHz	2-8	8-18	18-26.5
公共端VSWR	:1 (Max.)	1.5	1.5	1.6
分支端VSWR	:1 (Max.)	1.5	1.5	1.6
插入损耗 ¹	dB(Max.)	1.5	2.4	3
幅度平衡	dB(Max.)	±0.6	±0.7	±0.8
相位平衡	Deg. (Max.)	±6	±7	±8
隔离度	dB(Min.)	17	18	18
功率 ²	W(Max.)	额定(CW) : FOR 30 ; REV 2; 峰值(Peak) : 3000 ;		
重量	g(Max.)	305	外形尺寸 ³ mm(Max.)	98x82.5x12.7(L x W x H)

封装类型 不锈钢同轴接头，公共端：SMA 阴头 [F]，分支端：SMA 阴头 [F]

表面处理 本色导电氧化

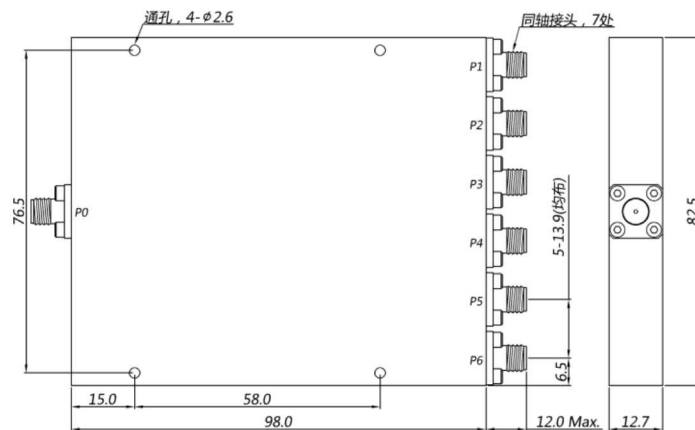
温度指标 工作：-55~+85°C；储存：-55~+100°C

环境指标 可满足国军标（GJB150）相关温度循环、振动、冲击等标准（可选项，详细信息请联系厂商了解）

定制要求 N/A

- 注释 1.不包含理论插损7.8dB 2.分配功率需满足负载驻波比≤1.2
3.除非特别标注，默认公差：.x±0.5；.xx±0.1

2D外形图



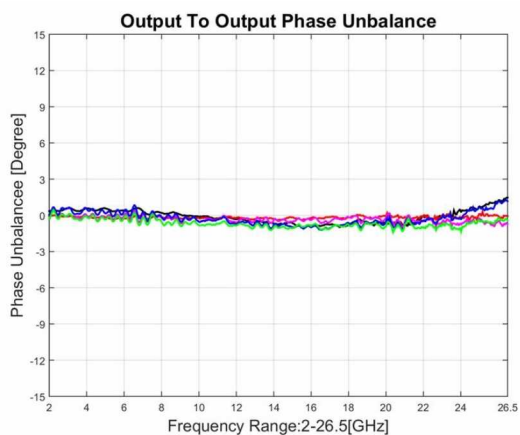
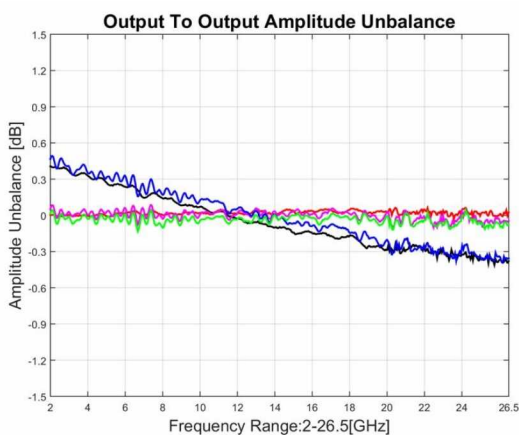
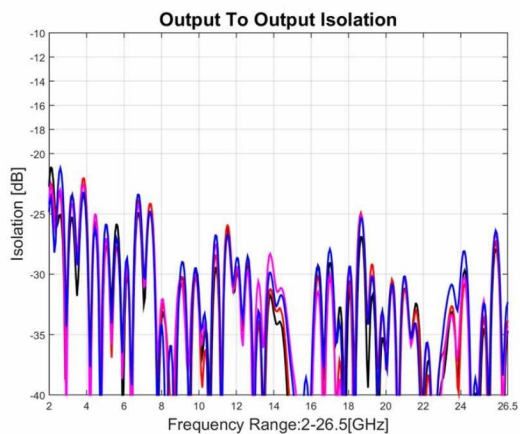
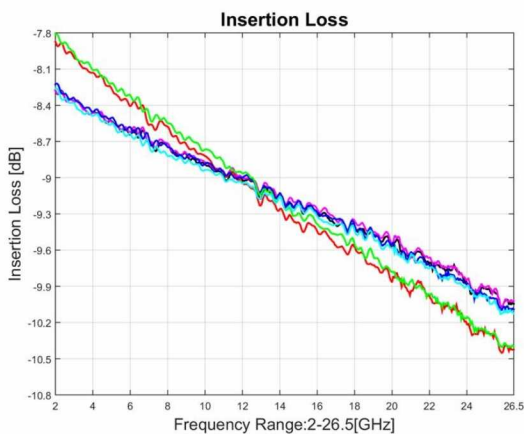
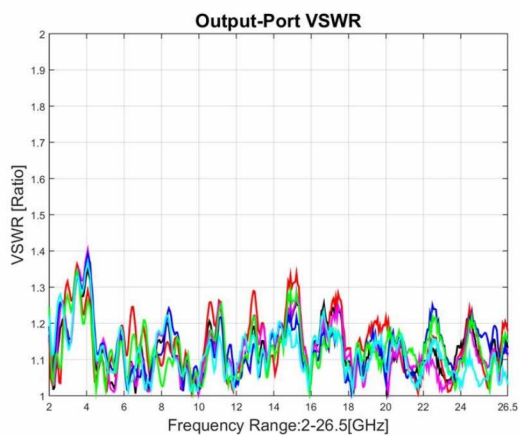
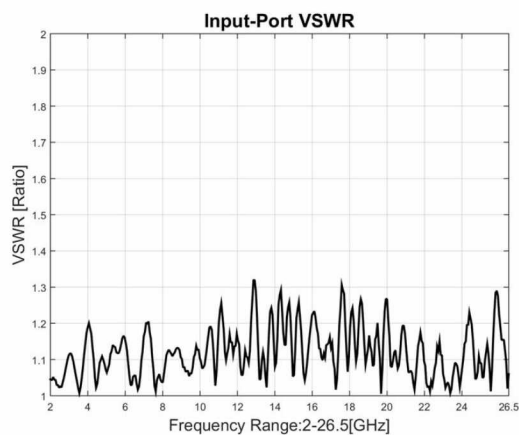
功率分配器/合成器

型号 - P06N020265 Rev.A

2-26.5GHz 6路功率分配器/合成器，同轴连接器封装

测试曲线索引

- | | |
|-----------|------------|
| 1. 公共端口驻波 | 2. 分支端口驻波 |
| 3. 插入损耗 | 4. 输出端口隔离度 |
| 5. 输出幅度平衡 | 6. 输出相位平衡 |



典型测试环境：温度25°C；相对湿度60%