

功率分配器/合成器

型号 - P06N060180 Rev.B

6-18GHz 6路功率分配器/合成器, 同轴连接器封装



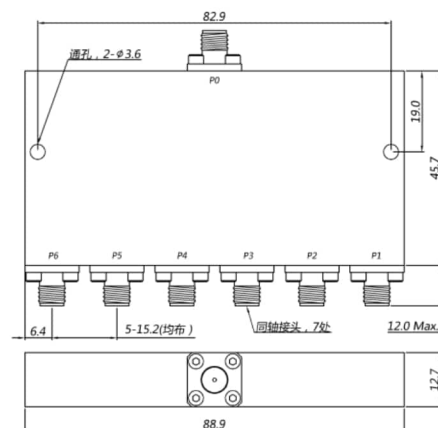
本技术规格书内容变化恕不另行通知

机电性能

工作频段	GHz	6-18
公共端VSWR	:1 (Max.)	1.5
分支端VSWR	:1 (Max.)	1.6
插入损耗 ¹	dB(Max.)	1.4
幅度平衡	dB(Max.)	±0.5
相位平衡	Deg. (Max.)	±6
隔离度	dB(Min.)	18
功率 ²	W(Max.)	额定(CW) : FOR 30 ; REV 5; 峰值(Peak) : 3000 ;
重量	g(Max.)	175
外形尺寸 ³	mm(Max.)	45.7x88.9x12.7(L x W x H)
封装类型	不锈钢同轴接头, 公共端: SMA 阴头 [F], 分支端: SMA 阴头 [F]	
表面处理	本色导电氧化	
温度指标	工作: -55~+85°C; 储存: -55~+100°C	
环境指标	可满足国军标 (GJB150) 相关温度循环、振动、冲击等标准 (可选项, 详细信息请联系厂商了解)	
定制要求	N/A	

注释 1.不包含理论插损7.8dB
2.分配功率需满足负载驻波比≤1.2
3.除非特别标注, 默认公差: .x±0.5; .xx±0.1

2D外形图



第一视角



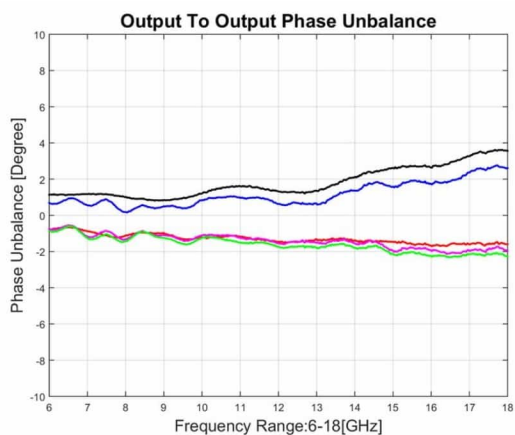
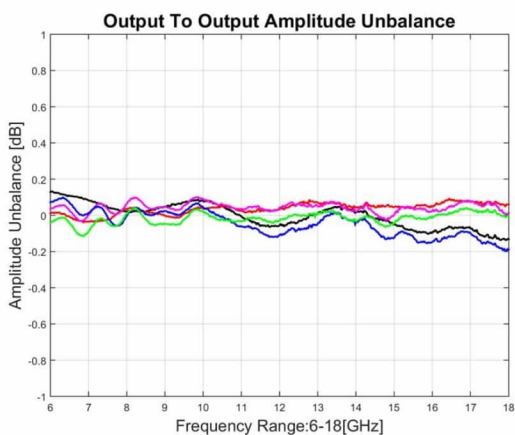
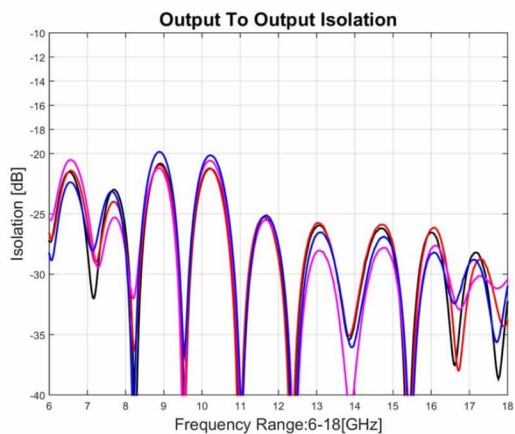
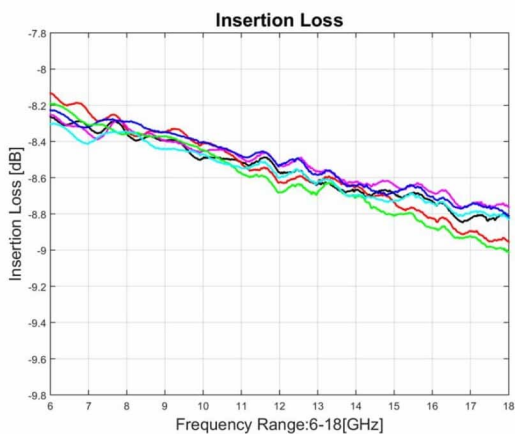
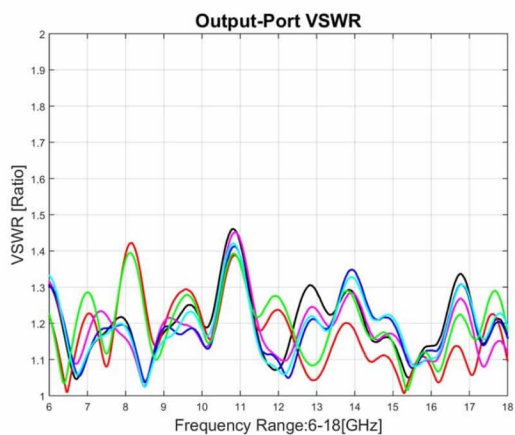
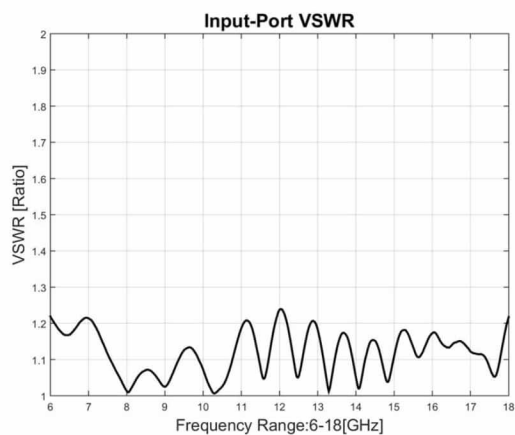
功率分配器/合成器

型号 - P06N060180 Rev.B

6-18GHz 6路功率分配器/合成器，同轴连接器封装

测试曲线索引

- | | |
|-----------|------------|
| 1. 公共端口驻波 | 2. 分支端口驻波 |
| 3. 插入损耗 | 4. 输出端口隔离度 |
| 5. 输出幅度平衡 | 6. 输出相位平衡 |



典型测试环境：温度25℃；相对湿度60%