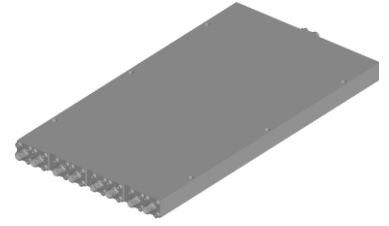


# 功率分配器/合成器

型号 - P08N00450600 Rev.A

0.45-6GHz 8路功率分配器/合成器，同轴连接器封装



本技术规格书内容变化恕不另行通知

## 机电性能

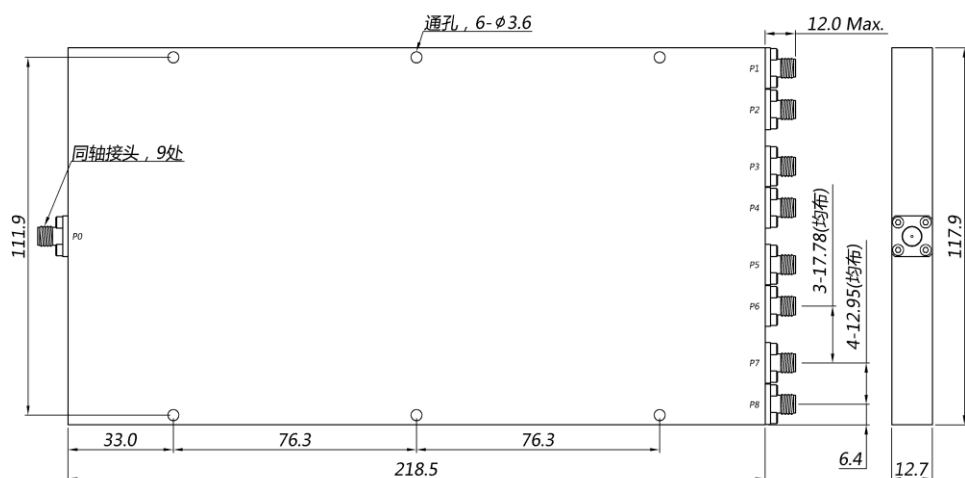
工作频段	GHz	0.45-6
公共端VSWR	:1 (Max.)	1.5
分支端VSWR	:1 (Max.)	1.5
插入损耗 <sup>1</sup>	dB(Max.)	3.2
幅度平衡	dB(Max.)	±0.4
相位平衡	Deg. (Max.)	±5
隔离度	dB(Min.)	16
功率 <sup>2</sup>	W(Max.)	额定(CW): FOR 30; REV 5; 峰值(Peak): 3000;
重量	g(Max.)	920
外形尺寸 <sup>3</sup>	mm	218.5x117.9x12.7(L x W x H)
封装类型	不锈钢同轴接头，公共端：SMA 阴头 [F]，分支端：SMA 阴头 [F]	
表面处理	本色导电氧化	
温度指标	工作：-55~+85°C；储存：-55~+100°C	
环境指标	可满足国军标 (GJB150) 相关温度循环、振动、冲击等标准 (可选项，详细信息请联系厂商了解)	
定制要求	N/A	

注释 1. 不包含理论插损9dB

3. 除非特别标注，默认公差：x.±1; .x±0.5; .xx±0.1

2. 额定分配需满足匹配负载驻波小于1.2；额定合成：馈电需满足幅相平衡指标

## 2D外形图

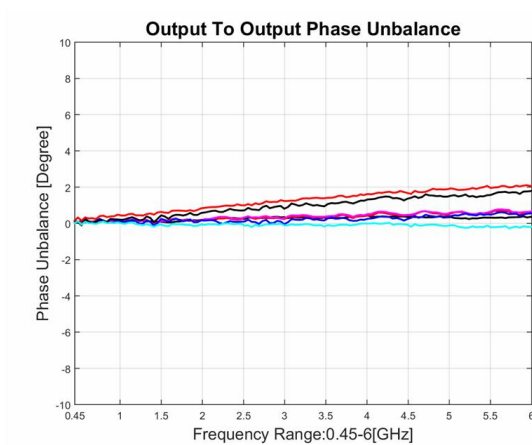
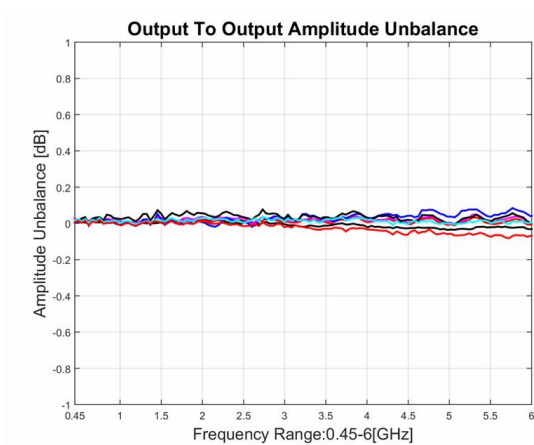
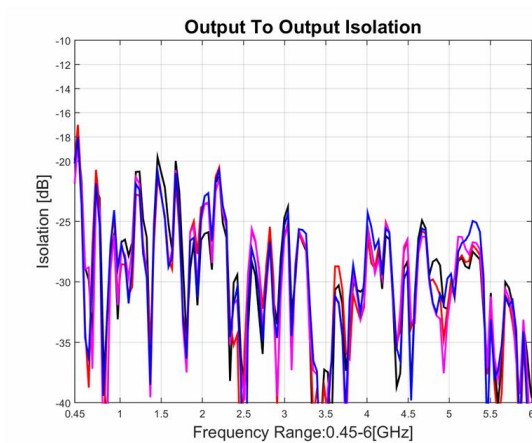
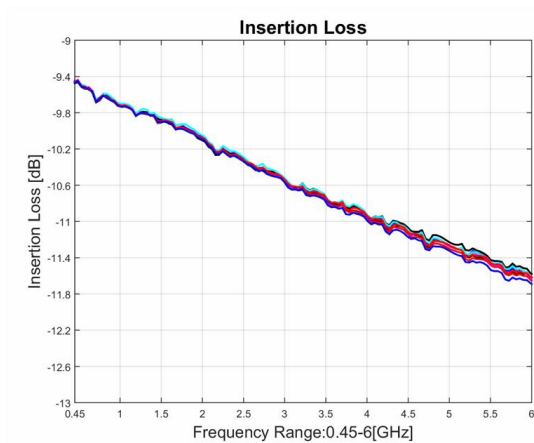
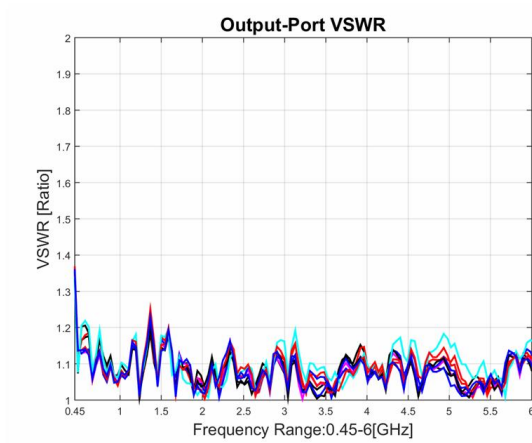
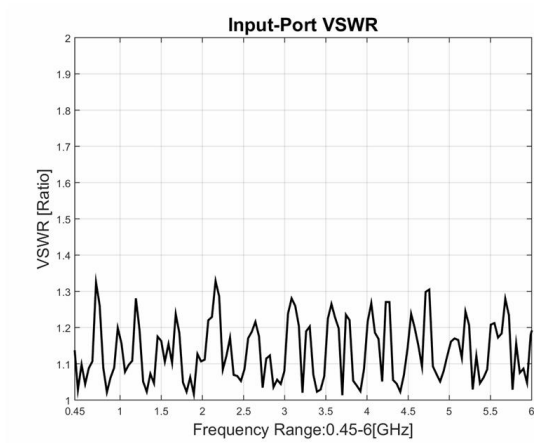


# 功率分配器/合成器

型号 - P08N00450600 Rev.A

0.45-6GHz 8路功率分配器/合成器，同轴连接器封装

## 典型曲线



典型测试环境：温度25°C；相对湿度60%