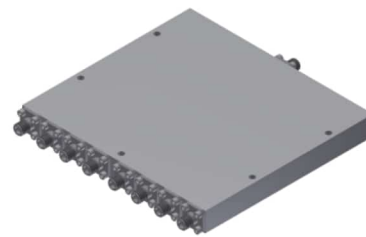


功率分配器/合成器

型号 - P08N010265 Rev.B

1-26.5GHz 8路功率分配器/合成器，同轴连接器封装

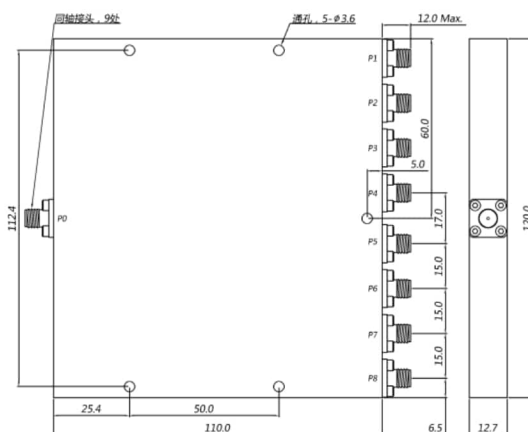


本技术规格书内容变化恕不另行通知

机电性能

工作频段	GHz	1-8	8-18	18-26.5
公共端VSWR	:1 (Max.)	1.6	1.6	1.6
分支端VSWR	:1 (Max.)	1.5	1.6	1.6
插入损耗 ¹	dB(Max.)	2.6	4.2	5.4
幅度平衡	dB(Max.)	±0.3	±0.4	±0.5
相位平衡	Deg. (Max.)	±4	±6	±7
隔离度	dB(Min.)	16	18	18
功率 ²	W(Max.)	额定(CW): FOR 30; REV 2; 峰值(Peak): 3000;		
重量	g(Max.)	490	外形尺寸 ³	mm(Max.) 110x120x12.7(L x W x H)
封装类型	不锈钢同轴接头，公共端：SMA 阴头 [F]，分支端：SMA 阴头 [F]			
表面处理	本色导电氧化			
温度指标	工作：-55~+85°C；储存：-55~+100°C			
环境指标	可满足国军标 (GJB150) 相关温度循环、振动、冲击等标准（可选项，详细信息请联系厂商了解）			
定制要求	N/A			
注释	1.不包含理论插损9dB		2.分配功率需满足负载驻波比≤1.2	
	3.除非特别标注，默认公差：.x±0.5；.xx±0.1			

2D外形图



第一视角

