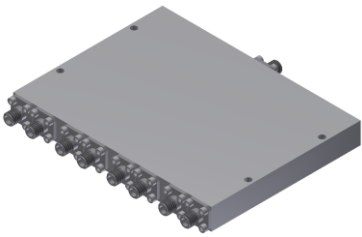


功率分配器/合成器

型号 - P08N020265 Rev.D

2-26.5GHz 8路功率分配器/合成器，同轴连接器封装



机电性能

本技术规格书内容变化恕不另行通知

工作频段	GHz	2-8	8-18	18-26.5
公共端VSWR	:1 (Max.)	1.5	1.5	1.6
分支端VSWR	:1 (Max.)	1.5	1.5	1.5
插入损耗 <sup>1</sup>	dB(Max.)	1.7	3	3.9
幅度平衡	dB(Max.)	±0.3	±0.4	±0.5
相位平衡	Deg. (Max.)	±4	±5	±6
隔离度	dB(Min.)	16	18	18

功率<sup>2</sup> W(Max.) 额定(CW): FOR 30; REV 2; 峰值(Peak): 3000;

重量 g(Max.) 425 外形尺寸<sup>3</sup> mm 88.9x117.9x12.7(L x W x H)

封装类型 不锈钢同轴接头，公共端：SMA 阴头 [F]，分支端：SMA 阴头 [F]

表面处理 本色导电氧化

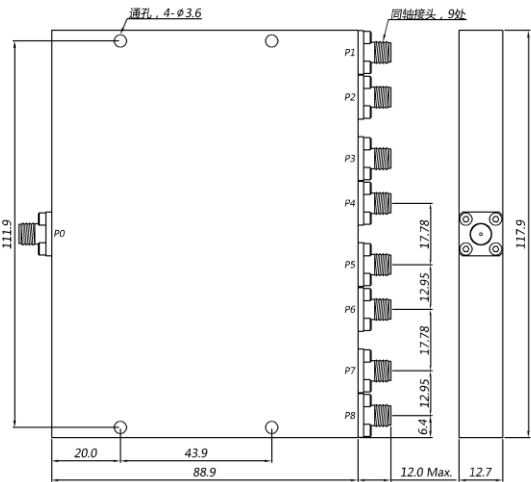
温度指标 工作：-55~+85℃；储存：-55~+100℃

环境指标 可满足国军标（GJB150）相关温度循环、振动、冲击等标准（可选项，详细信息请联系厂商了解）

定制要求 N/A

- 注释 1. 不包含理论插损9dB 3. 除非特别标注，默认公差：x.±1; .x±0.5; .xx±0.1
2. 额定分配需满足匹配负载驻波小于1.2；额定合成：馈电需满足幅相平衡指标

2D外形图

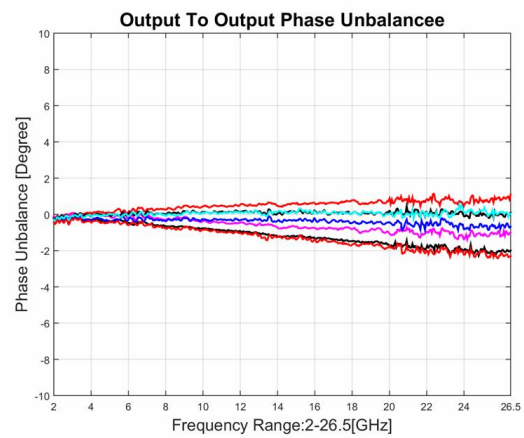
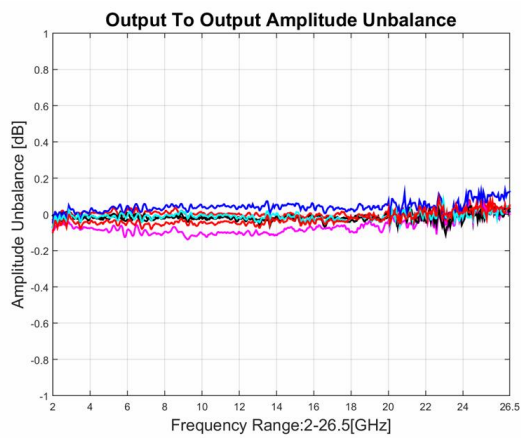
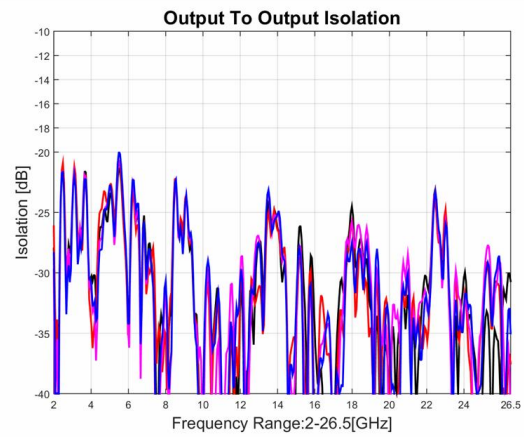
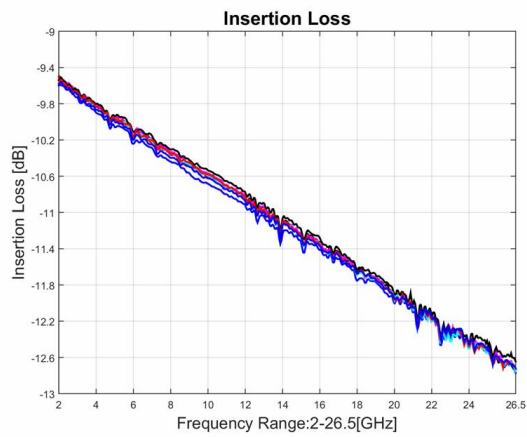
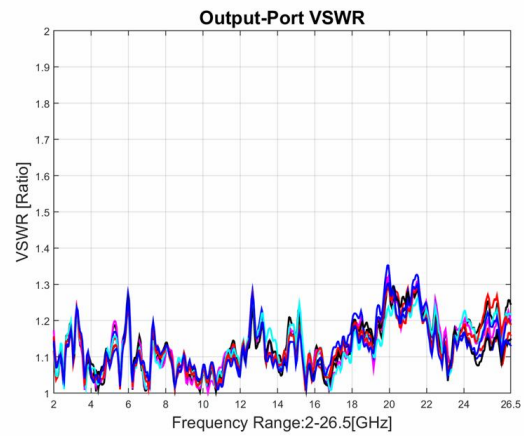
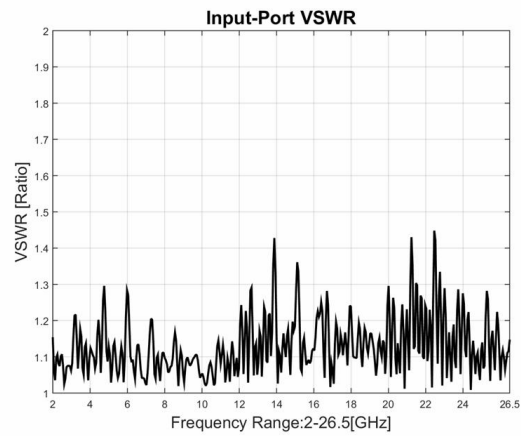


## 功率分配器/合成器

型号 - P08N020265 Rev.D

2-26.5GHz 8路功率分配器/合成器，同轴连接器封装

### 典型曲线



典型测试环境：温度25℃；相对湿度60%