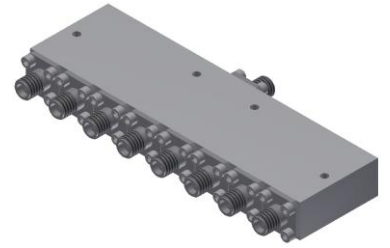


功率分配器/合成器

型号 - P08N180670 Rev.A

18-67GHz 8路功率分配器/合成器；同轴连接器封装



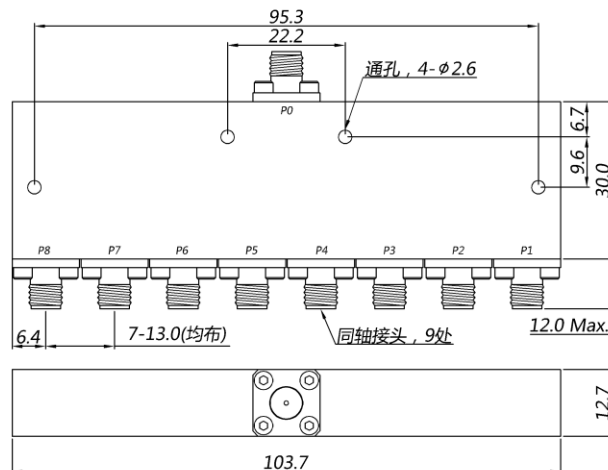
本技术规格书内容变化恕不另行通知

机电性能

工作频段	GHz	18-40	40-50	50-67
公共端VSWR	:1 (Max.)	1.8	1.8	1.9
分支端VSWR	:1 (Max.)	1.7	1.8	1.9
插入损耗 ¹	dB(Max.)	3.2	3.8	4.9
幅度平衡	dB(Max.)	±0.6	±0.7	±0.9
相位平衡	Deg. (Max.)	±8	±10	±12
隔离度	dB(Min.)	16	16	16
功率 ²	W(Max.)	额定(CW) : FOR 12, REV 1 ; 峰值(Peak) : 1000 ;		
重量	g(Max.)	150	外形尺寸 ³	mm 30.0x103.7x12.7 (LxWxH)
封装类型	不锈钢同轴接头，公共端：1.85mm 阴头 [F]，分支端：1.85mm 阴头 [F]			
表面处理	本色导电氧化			
温度指标	工作：-55~+85°C；储存：-55~+100°C			
环境指标	可满足国军标（GJB150）相关温度循环、振动、冲击等标准（可选项，详细信息请联系厂商了解）			
定制要求	N/A			

- 注释 1. 不包含理论插损9dB
 2. 额定分配需满足匹配负载驻波小于1.2；额定合成：馈电需满足幅相平衡指标
 3. 除非特别标注，默认公差：x.±1; .x±0.5；.xx±0.1

2D外形图

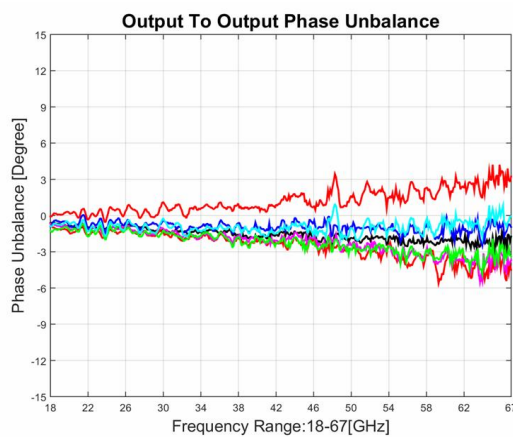
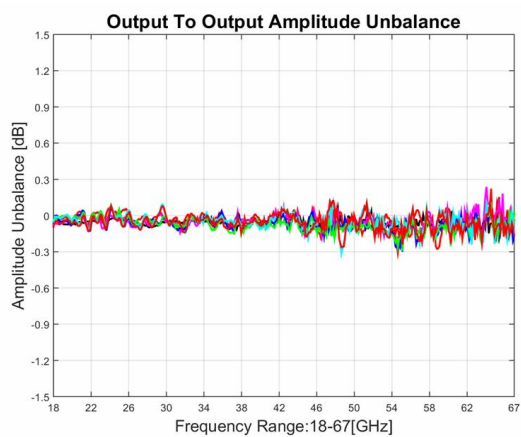
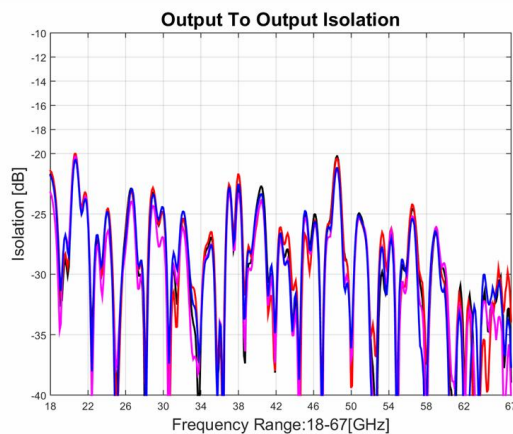
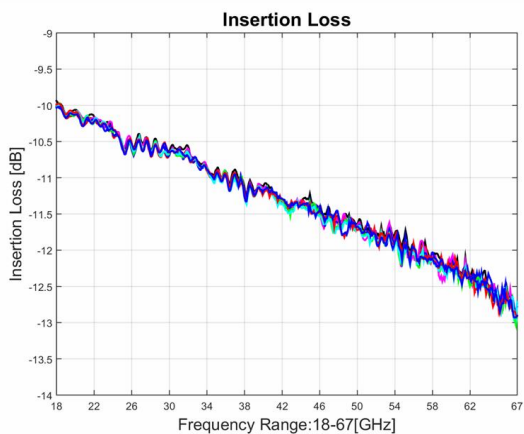
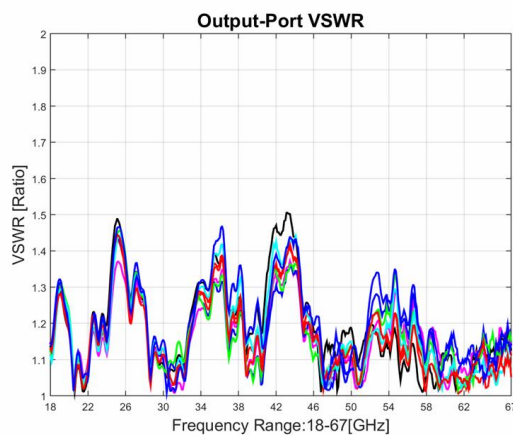
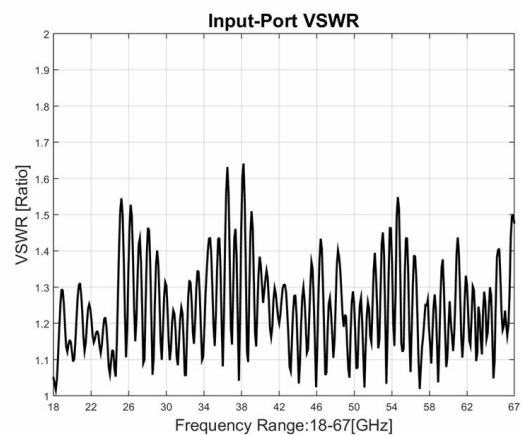


功率分配器/合成器

型号 - P08N180670 Rev.A

18-67GHz 8路功率分配器/合成器；同轴连接器封装

典型曲线



典型测试环境：温度25℃；相对湿度60%