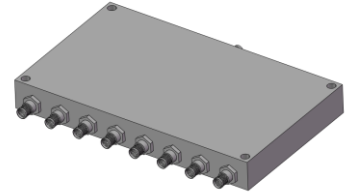


功率分配器

型号 - P08T01000200 Rev.A

1-2GHz 8路功率分配器, 同轴连接器封装



本技术规格书内容变化恕不另行通知

机电性能

工作频段	GHz	1-2
公共端VSWR	:1 (Max.)	1.3
分支端VSWR	:1 (Max.)	1.2
插入损耗 ¹	dB(Max.)	0.8
幅度平衡	dB(Max.)	±0.3
相位平衡	Deg. (Max.)	±3
隔离度	dB(Min.)	20

功率² W(Max.) 额定(CW): FOR 30; REV 1; 峰值(Peak): 500;

重量 g(Max.) 170 外形尺寸³ mm 63.5x107.8x12.7(L x W x H)

封装类型 不锈钢同轴接头, 公共端: SMA 阴头 [F], 分支端: SMA 阴头 [F]

表面处理 本色导电氧化

温度指标 工作: -40 ~ +70°C, 存储: -55 ~ +85°C

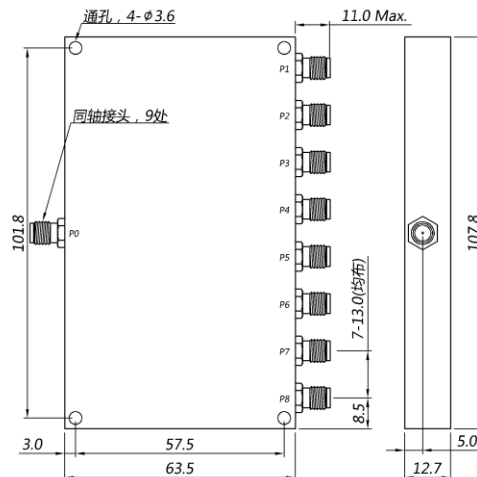
环境指标 N/A

定制要求 N/A

注释 1. 不包含理论插损9dB 2. 分配功率需满足负载驻波比≤1.2

3. 除非特别标注, 默认公差: x.±1; .x±0.5; .xx±0.1

2D外形图

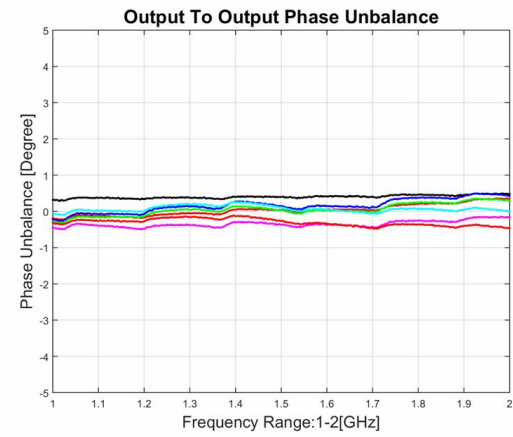
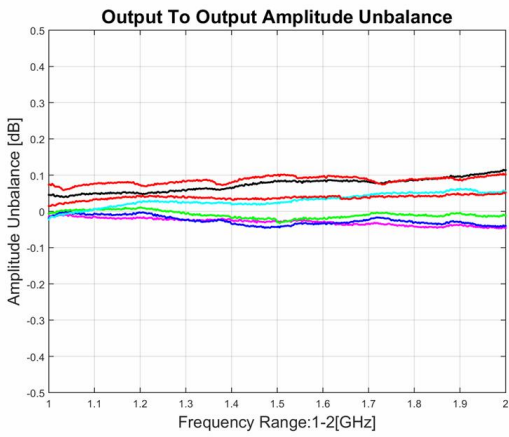
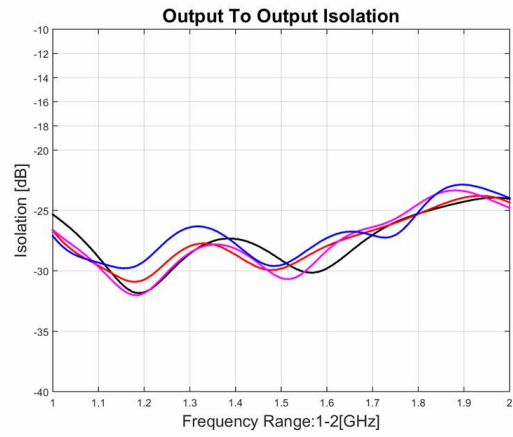
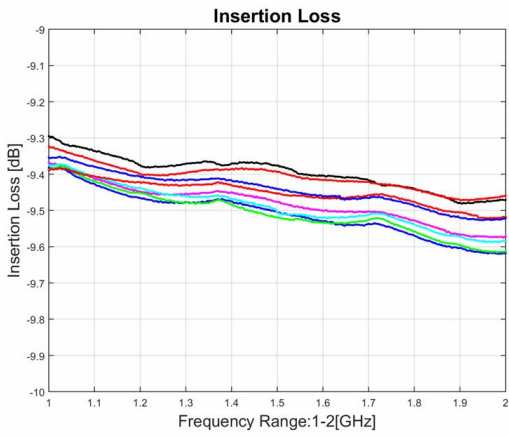
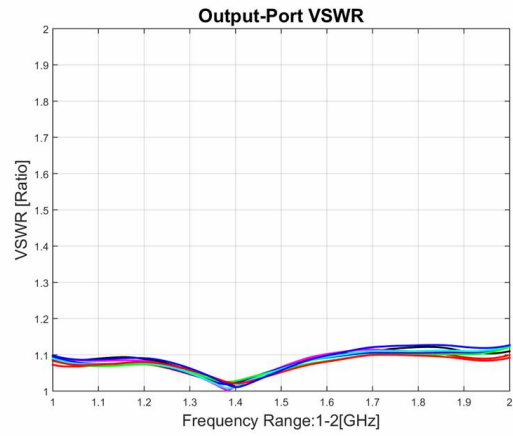
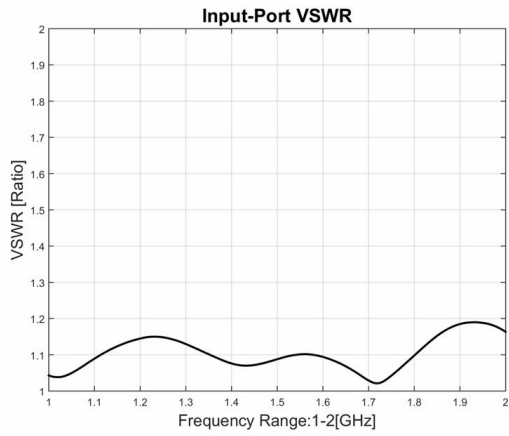


功率分配器

型号 - P08T01000200 Rev.A

1-2GHz 8路功率分配器, 同轴连接器封装

典型曲线



典型测试环境: 温度25°C; 相对湿度60%