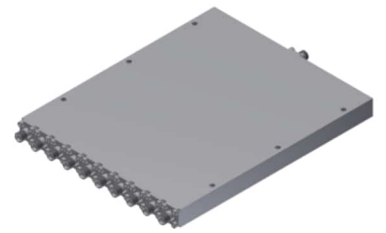


# 功率分配器/合成器

## 型号 - P10N020180 Rev.B

2-18GHz 10路功率分配器/合成器, 同轴连接器封装



本技术规格书内容变化恕不另行通知

机电性能

工作频段	GHz	2-8	8-18
公共端VSWR	:1 (Max.)	1.5	1.6
分支端VSWR	:1 (Max.)	1.6	1.6
插入损耗 <sup>1</sup>	dB(Max.)	1.7	2.8
幅度平衡	dB(Max.)	±0.6	±0.8
相位平衡	Deg. (Max.)	±7	±9
隔离度	dB(Min.)	16	18
功率 <sup>2</sup>	W(Max.)	额定(CW): FOR 30; REV 5; 峰值(Peak): 3000;	
重量	g(Max.)	750	外形尺寸 <sup>3</sup> mm(Max.) 157x129.3x12.7(L x W x H)

- 指标注释
- 1.不包含理论插损10dB
  - 2.分配功率需满足负载驻波比≤1.2
  - 3.除非特别标注, 默认公差: .x±0.5; .xx±0.1
  - 4.GJB150军用环境测试为可选项, 详细信息请联系厂商了解

封装类型 不锈钢同轴接头, 公共端: SMA 阴头 [F], 分支端: SMA 阴头 [F]

表面处理 本色导电氧化

温度指标 工作: -55~+85°C; 储存: -55~+100°C

环境指标<sup>4</sup> 可满足国家军用设备实验室GJB150相关温度循环、振动、冲击等相关标准

2D外形图

