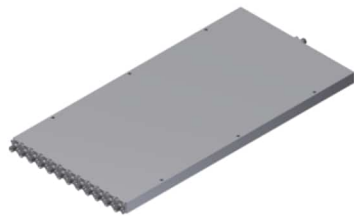


## 功率分配器/合成器

型号 - P12N003180 Rev.A

0.3-18GHz 12路功率分配器/合成器，同轴连接器封装



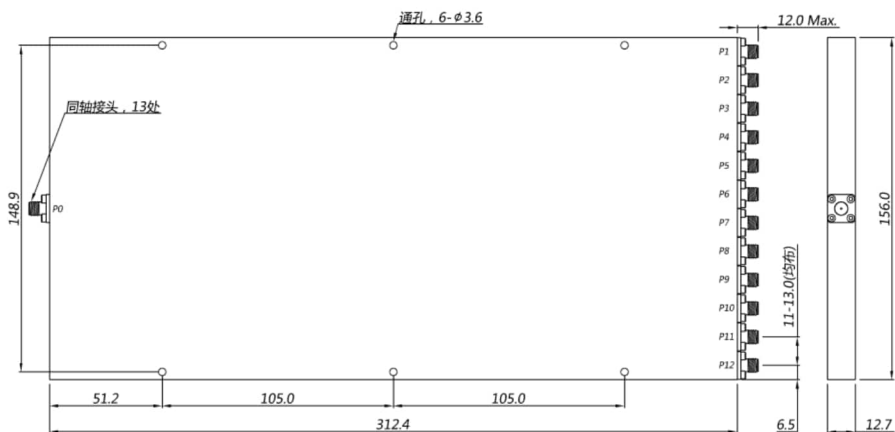
本技术规格书内容变化恕不另行通知

机电性能

工作频段	GHz	0.3-8	8-18
公共端VSWR	:1 (Max.)	1.5	1.6
分支端VSWR	:1 (Max.)	1.5	1.6
插入损耗 <sup>1</sup>	dB(Max.)	5.9	10
幅度平衡	dB(Max.)	±0.6	±0.8
相位平衡	Deg. (Max.)	±9	±12
隔离度	dB(Min.)	16	18
功率 <sup>2</sup>	W(Max.)	额定(CW) : FOR 30 ; REV 5 ; 峰值(Peak) : 3000 ;	
重量	g(Max.)	1730	外形尺寸 <sup>3</sup> mm(Max.) 312.4x156x12.7 (L x W x H)
封装类型	不锈钢同轴接头，公共端：SMA 阴头 [F]，分支端：SMA 阴头 [F]		
表面处理	本色导电氧化		
温度指标	工作：-55~+85°C；储存：-55~+100°C		
环境指标	可满足国军标（GJB150）相关温度循环、振动、冲击等标准（可选项，详细信息请联系厂商了解）		
定制要求	N/A		

注释 1.不包含理论插损10.8dB                                      2.分配功率需满足负载驻波比≤1.2  
3.除非特别标注，默认公差：.x±0.5；.xx±0.1

2D外形图



第一视角



MiCable

福建迈可博电子科技股份有限公司



www.micable.cn



400-918-0388



sales@micable.cn

微信公众号

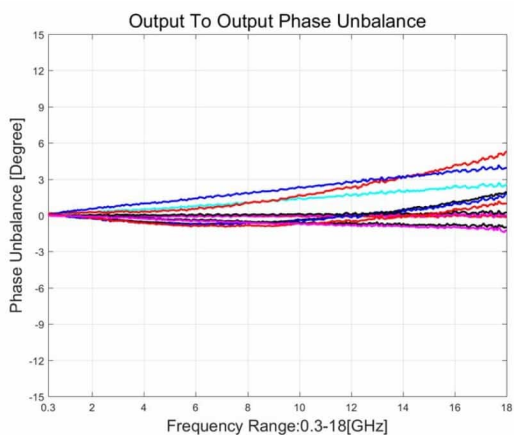
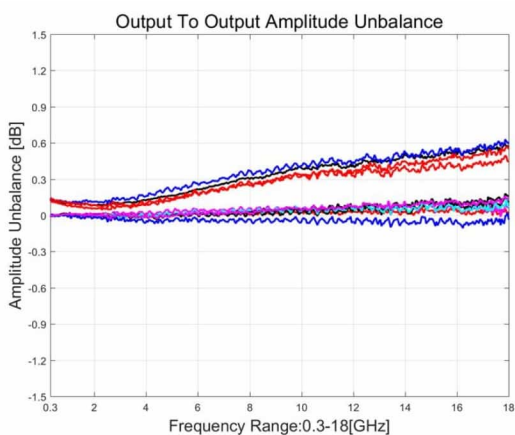
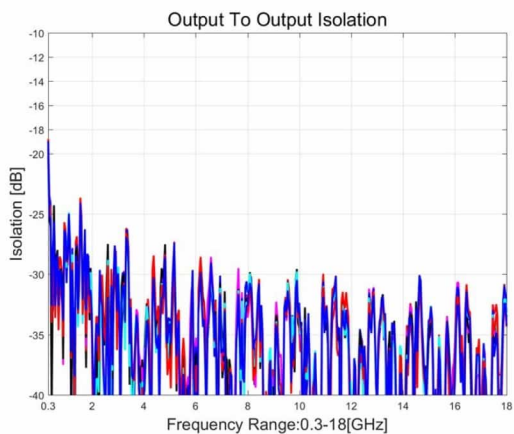
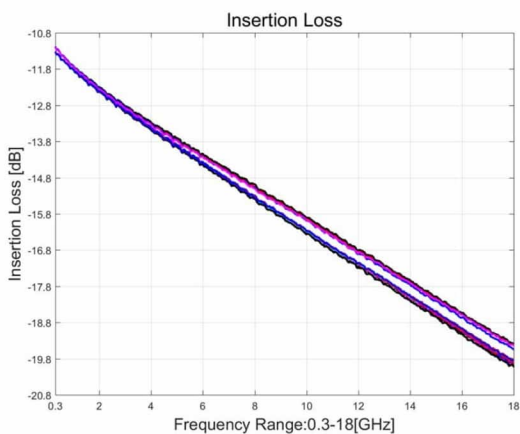
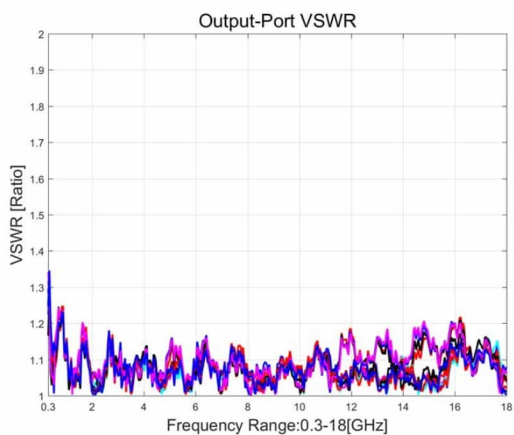
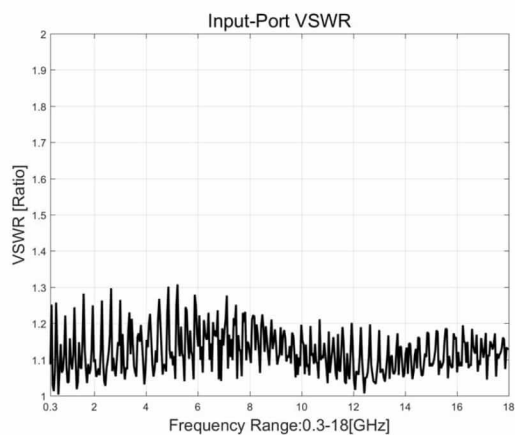
# 功率分配器/合成器

## 型号 - P12N003180 Rev.A

0.3-18GHz 12路功率分配器/合成器，同轴连接器封装

测试曲线索引

- |           |            |
|-----------|------------|
| 1. 公共端口驻波 | 2. 分支端口驻波  |
| 3. 插入损耗   | 4. 输出端口隔离度 |
| 5. 输出幅度平衡 | 6. 输出相位平衡  |



典型测试环境：温度25°C；相对湿度60%