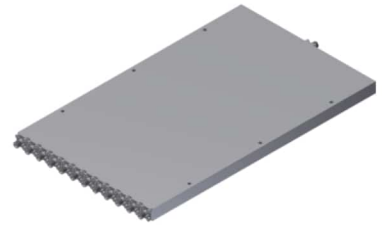


功率分配器/合成器

型号 - P12N005180 Rev.B

0.5-18GHz 12路功率分配器/合成器，同轴连接器封装



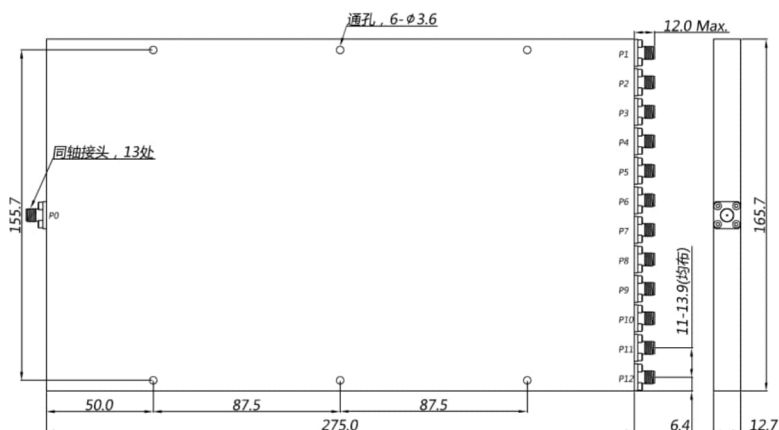
本技术规格书内容变化恕不另行通知

机电性能

工作频段	GHz	0.5-8	8-18
公共端VSWR	:1 (Max.)	1.6	1.6
分支端VSWR	:1 (Max.)	1.5	1.6
插入损耗 ¹	dB(Max.)	4	6.5
幅度平衡	dB(Max.)	±0.6	±0.7
相位平衡	Deg. (Max.)	±8	±12
隔离度	dB(Min.)	16	18
功率 ²	W(Max.)	额定(CW) : FOR 30 ; REV 5; 峰值(Peak) : 3000 ;	
重量	g(Max.)	1660	外形尺寸 ³ mm(Max.) 275x165.7x12.7 (LxWxH)
封装类型	不锈钢同轴接头；公共端：SMA 阴头 [F]，分支端：SMA 阴头 [F]		
表面处理	本色导电氧化		
温度指标	工作：-55~+85°C；储存：-55~+100°C		
环境指标	可满足国军标 (GJB150) 相关温度循环、振动、冲击等标准 (可选项，详细信息请联系厂商了解)		
定制要求	N/A		

- 注释
1. 不包含理论插损10.8dB
 2. 额定分配需满足匹配负载驻波小于1.2；额定合成：馈电需满足幅相平衡指标
 3. 除非特别标注，默认公差：.x±0.5；.xx±0.1

2D外形图



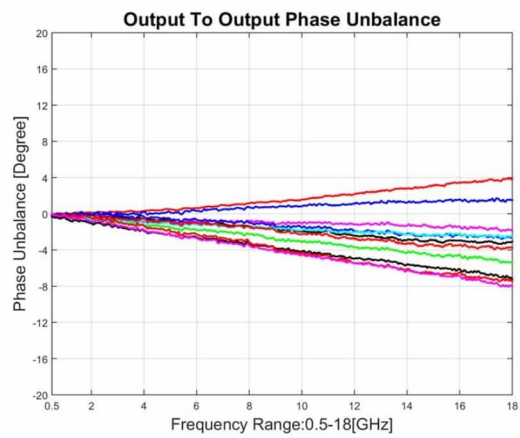
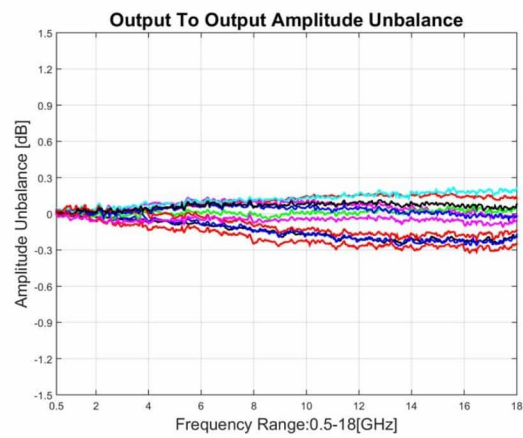
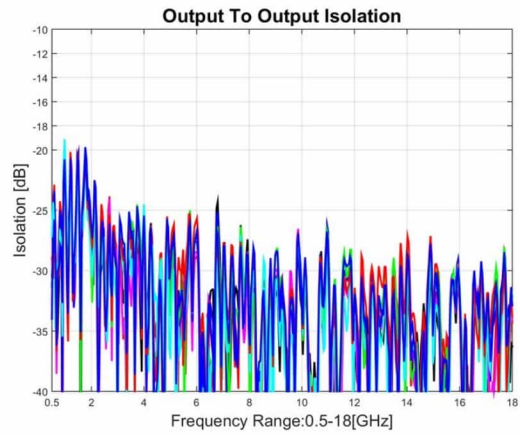
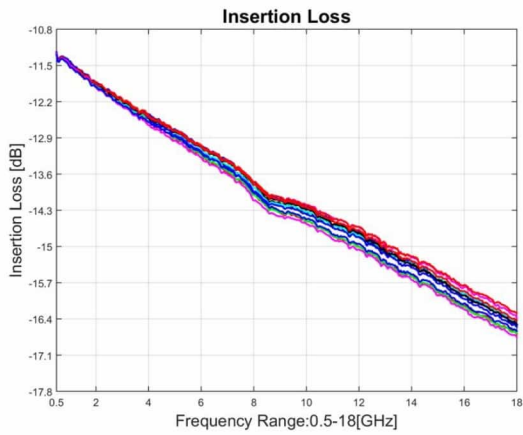
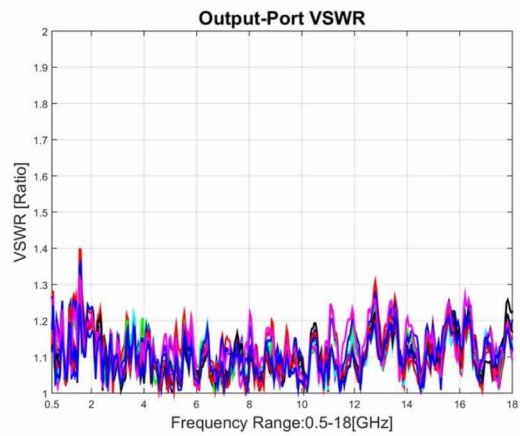
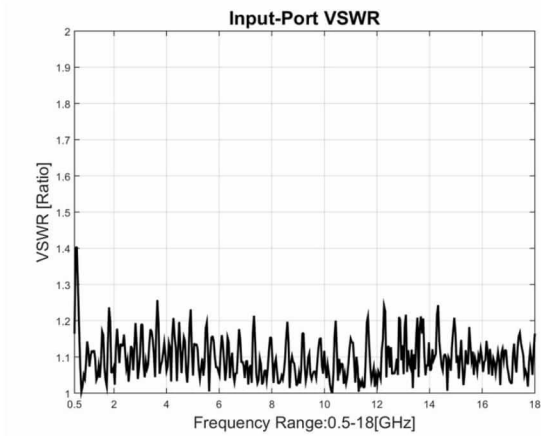
功率分配器/合成器

型号 - P12N005180 Rev.B

0.5-18GHz 12路功率分配器/合成器，同轴连接器封装

测试曲线索引

1. 公共端口驻波	2. 分支端口驻波
3. 插入损耗	4. 输出端口隔离度
5. 输出幅度平衡	6. 输出相位平衡



典型测试环境：温度25°C；相对湿度60%