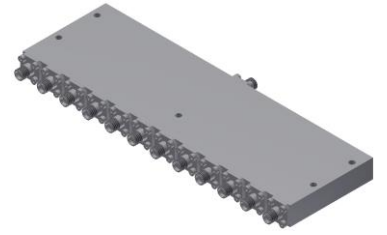


功率分配器/合成器

型号 - P12N180265 Rev.A

18-26.5GHz 12路功率分配合成器，同轴连接器封装



本技术规格书内容变化恕不另行通知

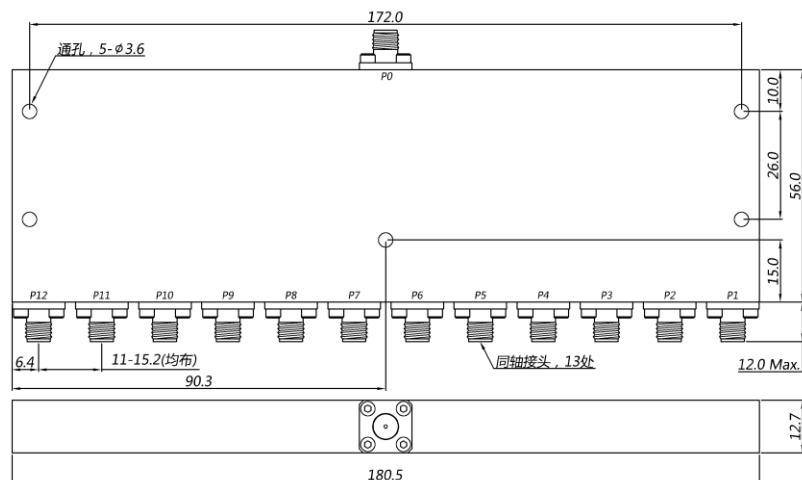
机电性能

工作频段	GHz	18-26.5		
公共端VSWR	:1 (Max.)	1.6		
分支端VSWR	:1 (Max.)	1.6		
插入损耗 ¹	dB(Max.)	3.4		
幅度平衡	dB(Max.)	±0.8		
相位平衡	Deg. (Max.)	±12		
隔离度	dB(Min.)	17		
功率 ²	W(Max.)	额定(CW): FOR 30; REV 2; 峰值(Peak): 3000;		
重量	g(Max.)	420	外形尺寸 ³	mm 56.0x180.5x12.7(L x W x H)
封装类型	不锈钢同轴接头，公共端：SMA 阴头 [F]，分支端：SMA 阴头 [F]			
表面处理	本色导电氧化			
温度指标	工作：-55~+85°C；储存：-55~+100°C			
环境指标	可满足国军标 (GJB150) 相关温度循环、振动、冲击等标准（可选项，详细信息请联系厂商了解）			
定制要求	N/A			

注释 1. 不包含理论插损10.8dB 3. 除非特别标注，默认公差：x.±1; .x±0.5; .xx±0.1

2. 额定分配需满足匹配负载驻波小于1.2；额定合成：馈电需满足幅相平衡指标

2D外形图

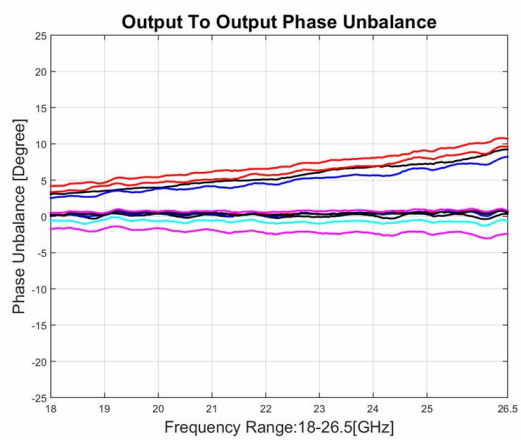
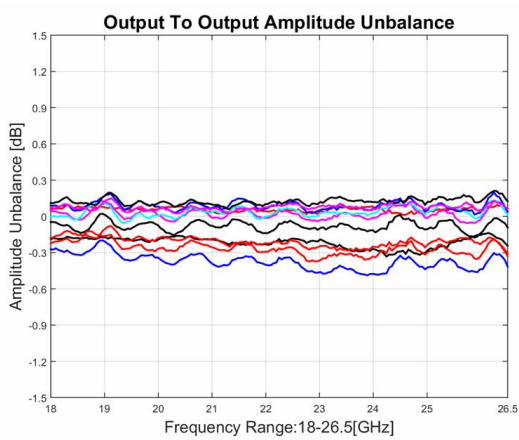
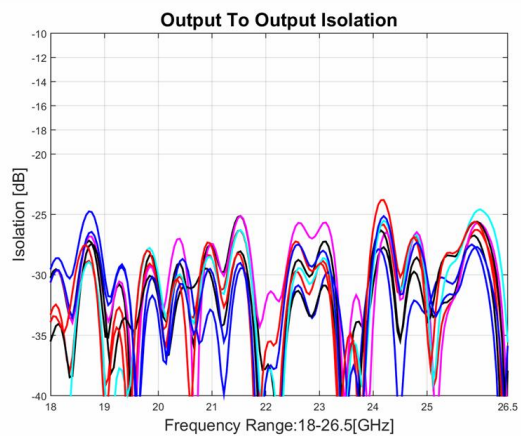
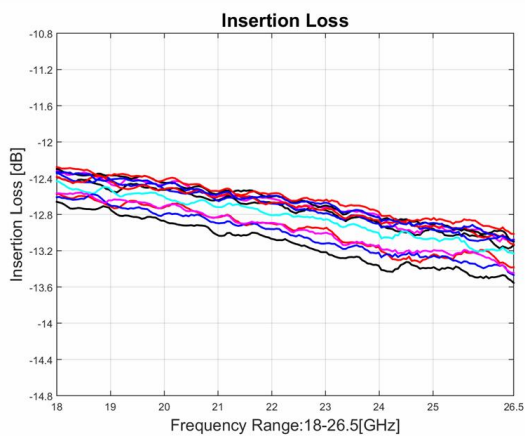
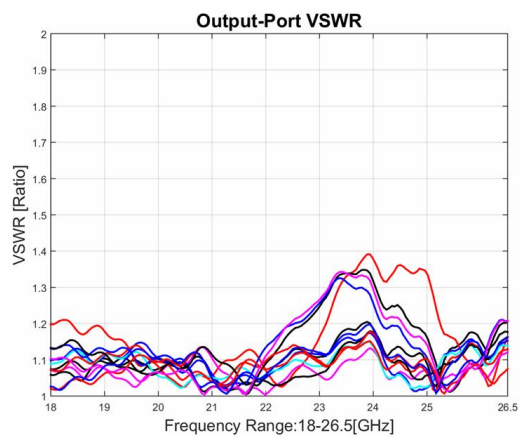
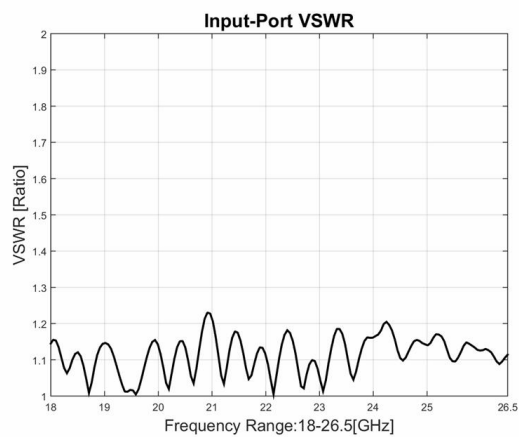


功率分配器/合成器

型号 - P12N180265 Rev.A

18-26.5GHz 12路功率分配合成器, 同轴连接器封装

典型曲线



典型测试环境: 温度25°C; 相对湿度60%