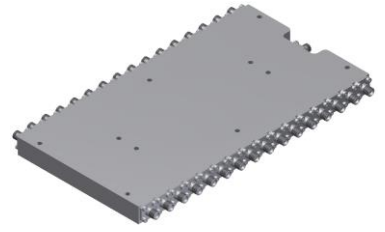


功率分配器/合成器

型号 - P32N180265 Rev.A

18-26.5GHz 32路功率分配合成器；同轴连接器封装



本技术规格书内容变化恕不另行通知

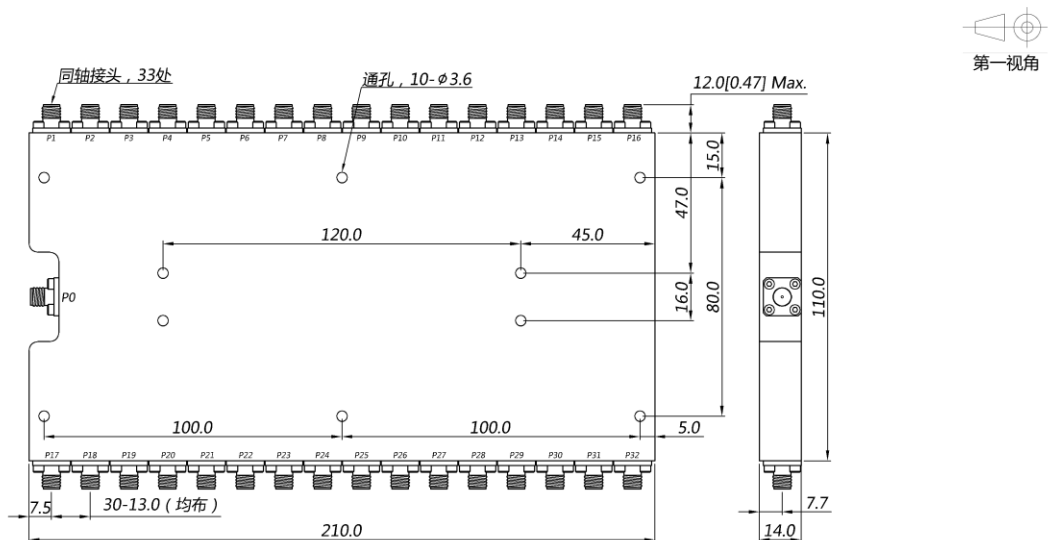
机电性能

工作频段	GHz	18-26.5
公共端VSWR	:1 (Max.)	1.7
分支端VSWR	:1 (Max.)	1.7
插入损耗 ¹	dB(Max.)	4.5
幅度平衡	dB(Max.)	±0.7
相位平衡	Deg. (Max.)	±10
隔离度	dB(Min.)	16
功率 ²	W(Max.)	额定(CW): FOR 30, REV 2; 峰值(Peak): 3000;
重量	g(Max.)	1000
外形尺寸 ³	mm	110x210x14.0 (LxWxH)
封装类型	不锈钢同轴接头，公共端：SMA 阴头 [F]，分支端：SMA 阴头 [F]	
表面处理	本色导电氧化	
温度指标	工作：-55~+85°C；储存：-55~+100°C	
环境指标	可满足国军标（GJB150）相关温度循环、振动、冲击等标准（可选项，详细信息请联系厂商了解）	
定制要求	N/A	

注释 1. 不包含理论插损15dB 3. 除非特别标注，默认公差：x.±1; x.±0.5; .xx±0.1

2. 额定分配需满足匹配负载驻波小于1.2；额定合成：馈电需满足幅相平衡指标

2D外形图

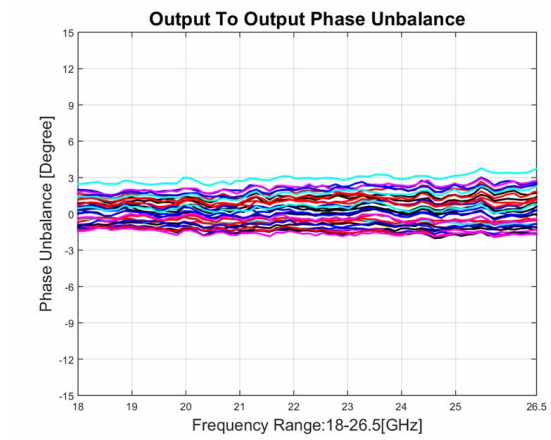
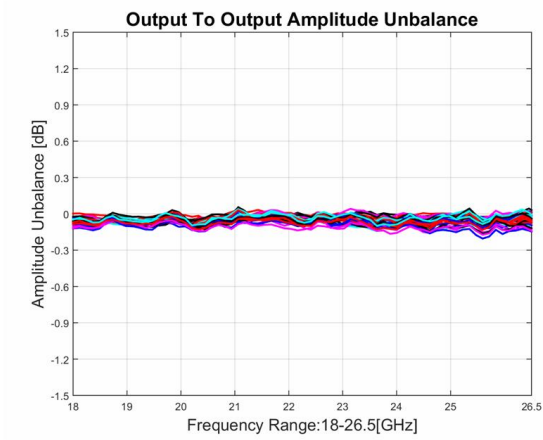
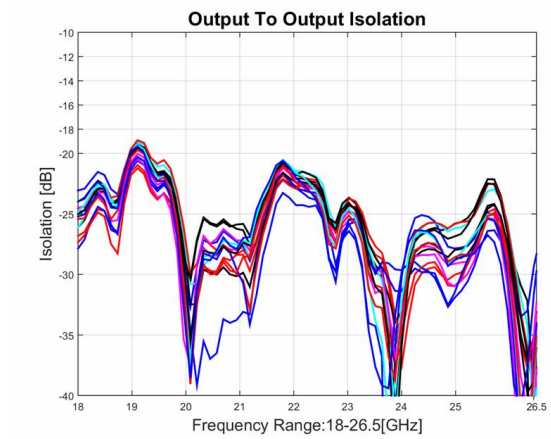
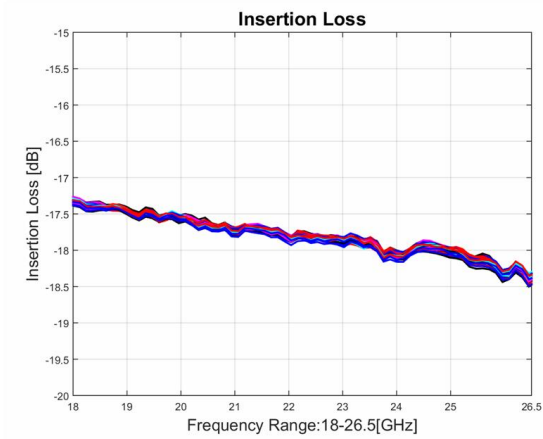
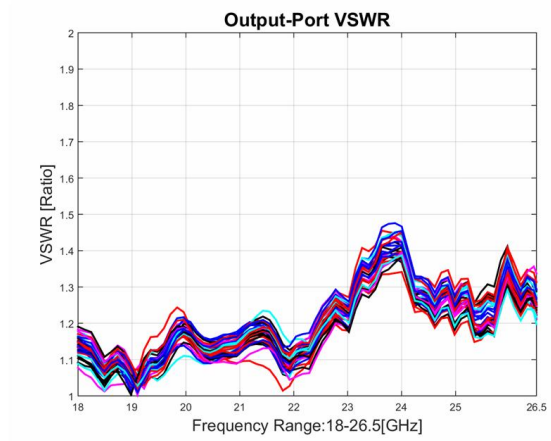
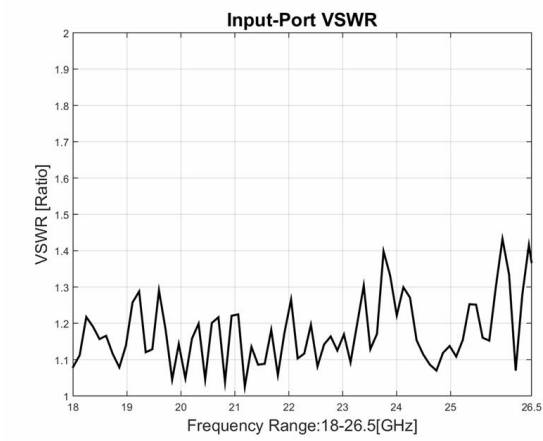


功率分配器/合成器

型号 - P32N180265 Rev.A

18-26.5GHz 32路功率分配合成器；同轴连接器封装

典型曲线



典型测试环境：温度25°C；相对湿度60%