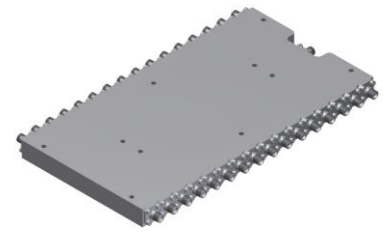


功率分配器/合成器

型号 - P32N265400 Rev.A

26.5-40GHz 32路功率分配合成器；同轴连接器封装



本技术规格书内容变化恕不另行通知

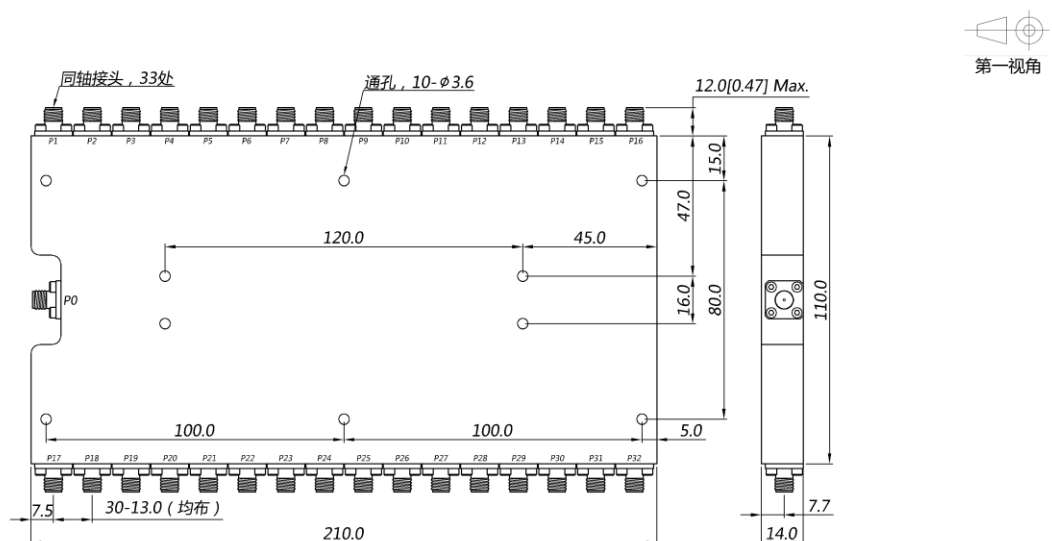
机电性能

工作频段	GHz	26.5-40
公共端VSWR	:1 (Max.)	1.8
分支端VSWR	:1 (Max.)	1.8
插入损耗 ¹	dB(Max.)	6
幅度平衡	dB(Max.)	±0.8
相位平衡	Deg. (Max.)	±12
隔离度	dB(Min.)	16
功率 ²	W(Max.)	额定(CW): FOR 20, REV 2; 峰值(Peak): 3000;
重量	g(Max.)	1000
外形尺寸 ³	mm	110x210x14.0 (LxWxH)
封装类型	不锈钢同轴接头, 公共端: 2.92mm 阴头 [F], 分支端: 2.92mm 阴头 [F]	
表面处理	本色导电氧化	
温度指标	工作: -55~+85°C; 储存: -55~+100°C	
环境指标	可满足国军标 (GJB150) 相关温度循环、振动、冲击等标准 (可选项, 详细信息请联系厂商了解)	
定制要求	N/A	

注释 1. 不包含理论插损15dB 3. 除非特别标注, 默认公差: x.±1; .x±0.5; .xx±0.1

2. 额定分配需满足匹配负载驻波小于1.2; 额定合成: 馈电需满足幅相平衡指标

2D外形图

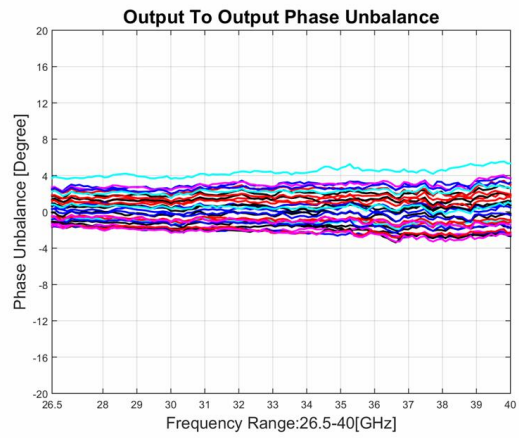
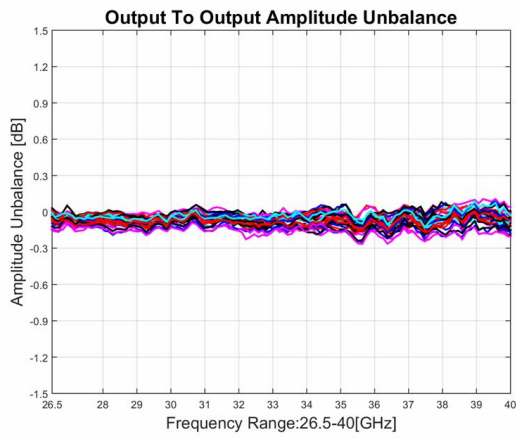
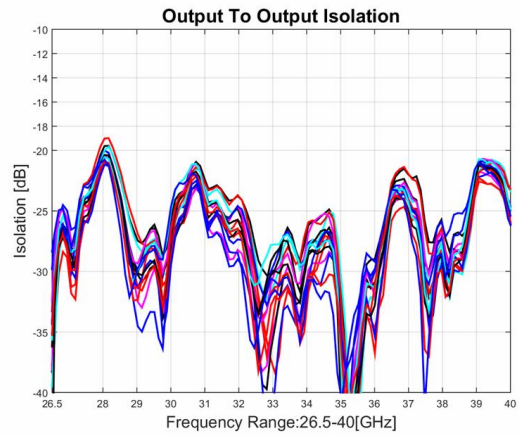
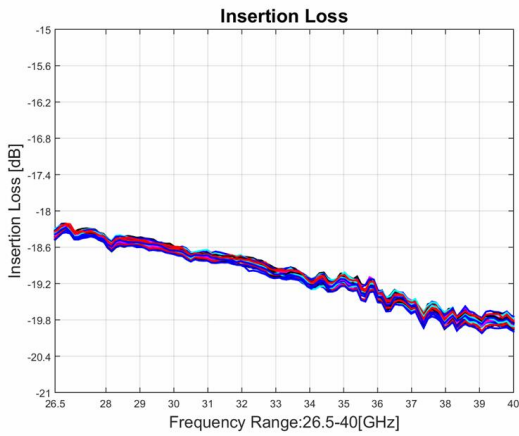
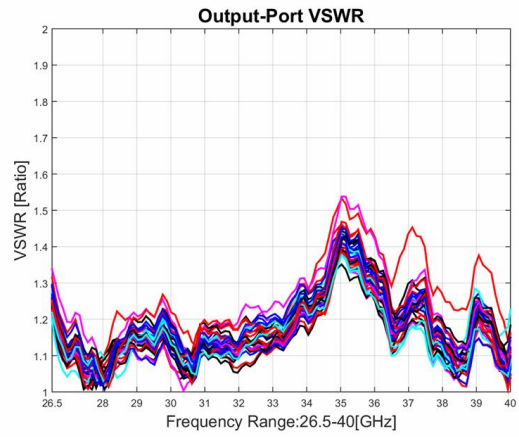
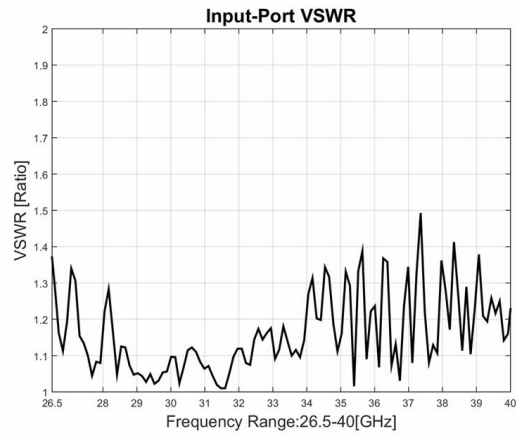


功率分配器/合成器

型号 - P32N265400 Rev.A

26.5-40GHz 32路功率分配合成器；同轴连接器封装

典型曲线



典型测试环境：温度25°C；相对湿度60%