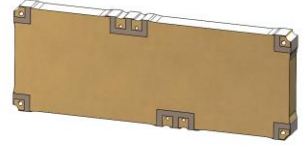


## 4 端口 SMT 90° 贴片电桥

型号 - Q7M010052 Rev.A

100-520MHz 4端口3dB 90度电桥; 表面贴装



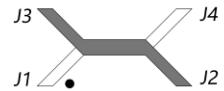
本技术规格书内容变化恕不另行通知

### 机电性能

工作频段	MHz	100-520
标称相位差	Deg. (Typ.)	90
端口VSWR	:1 (Max.)	1.3
插入损耗 <sup>1</sup>	dB(Max.)	0.6
幅度平衡	dB(Max.)	±0.8
相位平衡	Deg. (Max.)	±7
隔离度	dB(Min.)	16
功率 <sup>2</sup>	W(Max.)	额定(CW): 350
重量	g(Max.)	25
外形尺寸 <sup>3</sup>	mm	30.00x50.80x5.78 (LxWxH)

端口配置表

INPUT	J1	J2	J3	J4
J1	-	ISO	0°	-90°
J2	ISO	-	-90°	0°
J3	0°	-90°	-	ISO
J4	-90°	0°	ISO	-



封装类型 表面贴装

表面处理 沉金

温度指标 工作: -55~+85°C; 储存: -55~+85°C

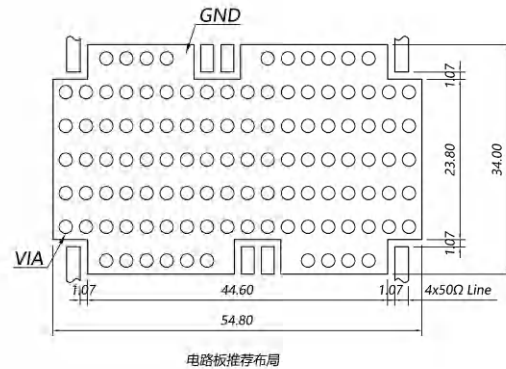
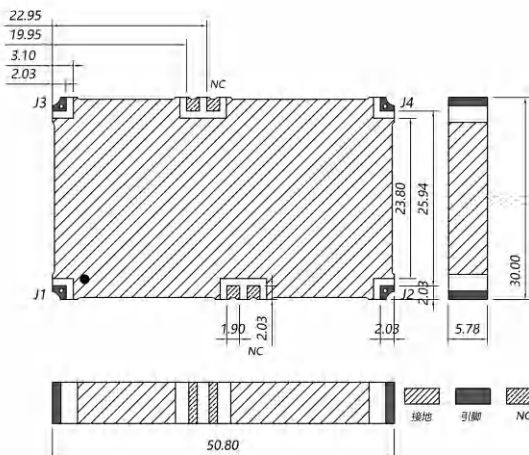
环境指标 N/A

定制要求 N/A

注释 1. 不包含理论插损3dB和耦合幅度不平衡 2. 功率需满足匹配驻波比不大于1.2

3. 除非特别标注, 默认公差: x.±1; .x±0.5; .xx±0.25

### 2D外形图

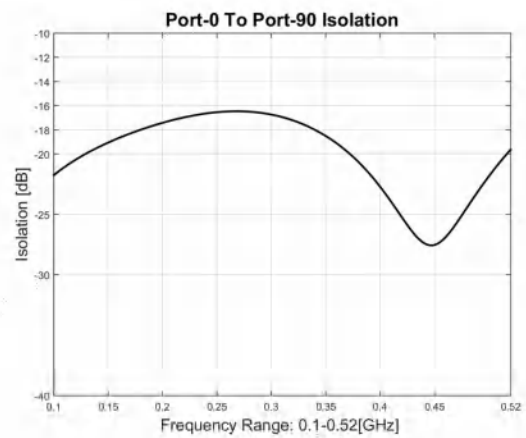
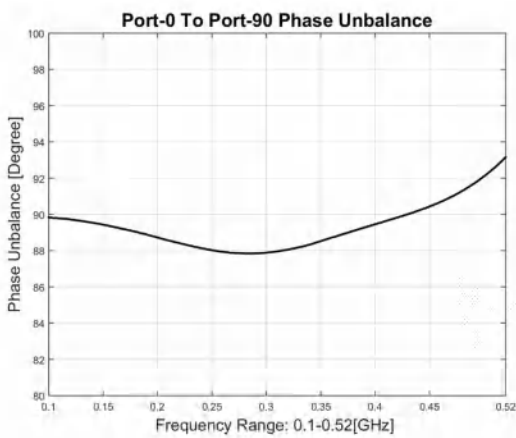
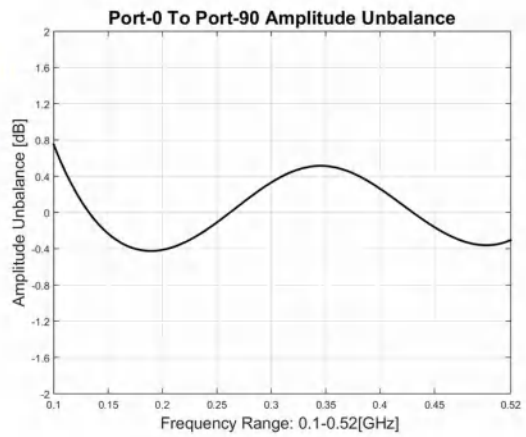
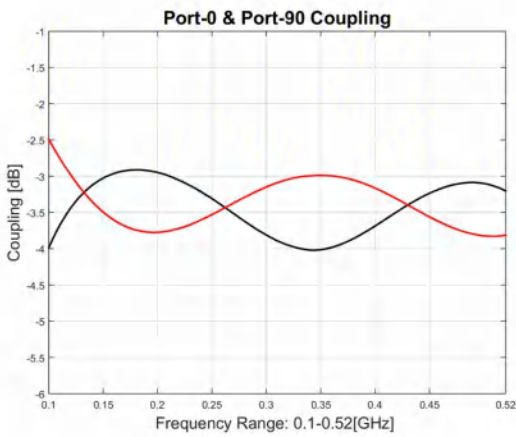
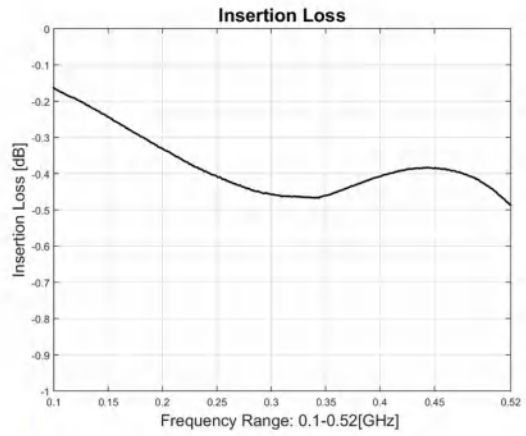
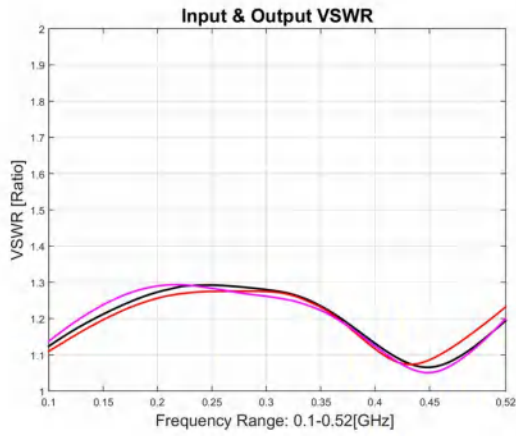


# 4 端口 SMT 90° 贴片电桥

型号 - Q7M010052 Rev.A

100-520MHz 4端口3dB 90度电桥；表面贴装

## 典型曲线



典型测试环境：温度25℃；相对湿度60%