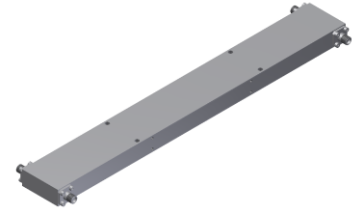


## 4 端口 3dB 90°电桥

型号 - QN003060 Rev.B

0.3-6GHz 4端口3dB 90度电桥；同轴连接器封装



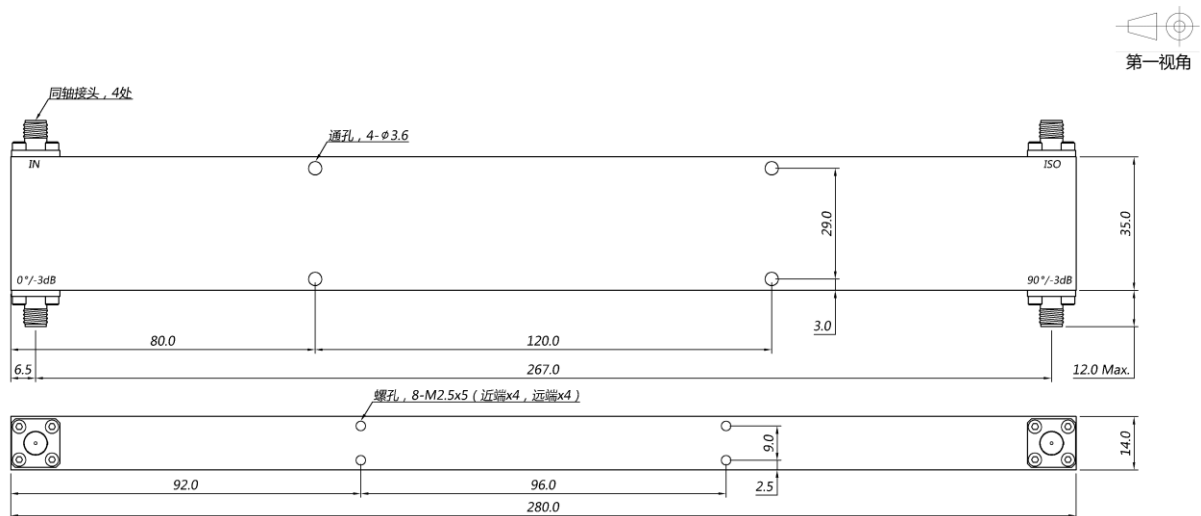
本技术规格书内容变化恕不另行通知

### 机电性能

工作频段	GHz	0.3-3	3-6
标称相位差	Deg. (Typ.)	90	90
端口VSWR	:1 (Max.)	1.4	1.5
插入损耗 <sup>1</sup>	dB(Max.)	1.4	2.2
幅度平衡	dB(Max.)	±1.1	±1.1
相位平衡	Deg. (Max.)	±7	±7
隔离度	dB(Min.)	16	14
功率 <sup>2</sup>	W(Max.)	额定(CW): 30; 峰值(PEAK): 3000;	
重量	g(Max.)	380	外形尺寸 <sup>3</sup> mm 35.0x280x14.0(L x W x H)
封装类型	不锈钢同轴接头; 输入端: SMA 阴头 [F]; 输出端: SMA 阴头 [F]		
表面处理	本色导电氧化		
温度指标	工作: -55~+85°C; 储存: -55~+100°C		
环境指标	可满足国军标 (GJB150) 相关温度循环、振动、冲击等标准 (可选项, 详细信息请联系厂商了解)		
定制要求	N/A		

- 注释 1. 不包含理论插损3dB 2. 功率需满足匹配驻波比不大于1.2  
3. 除非特别标注, 默认公差: x.±1; .x±0.5; .xx±0.1

### 2D外形图

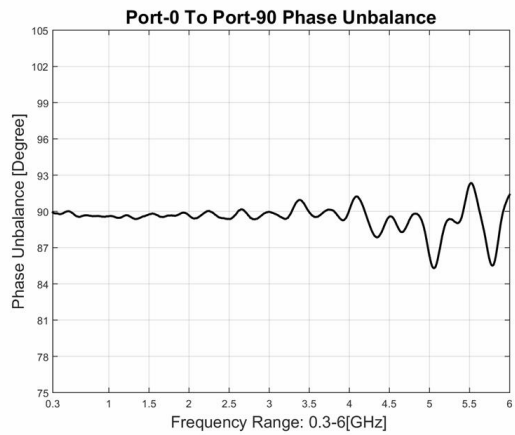
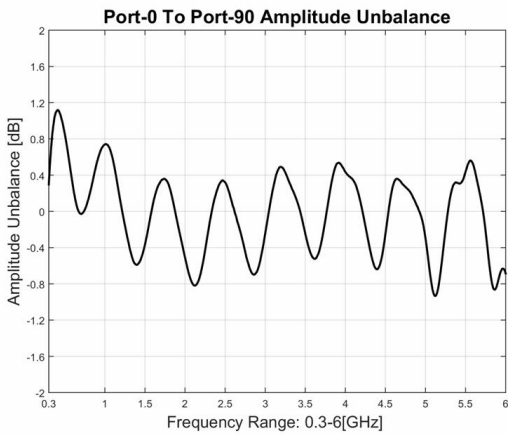
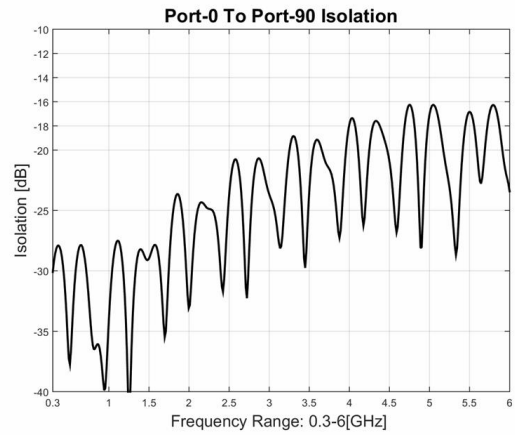
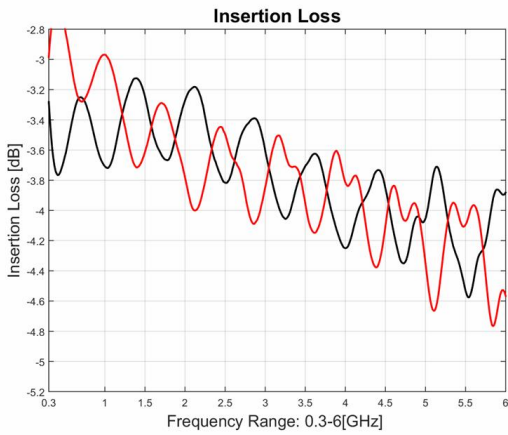
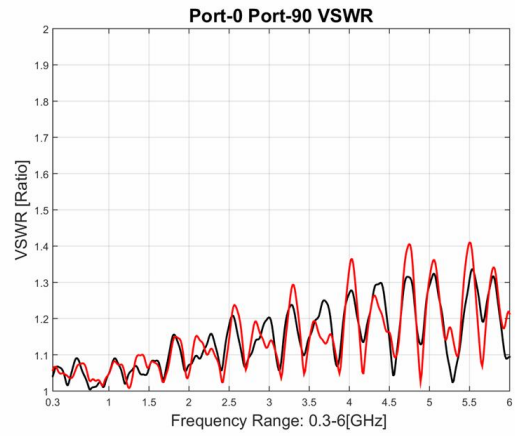
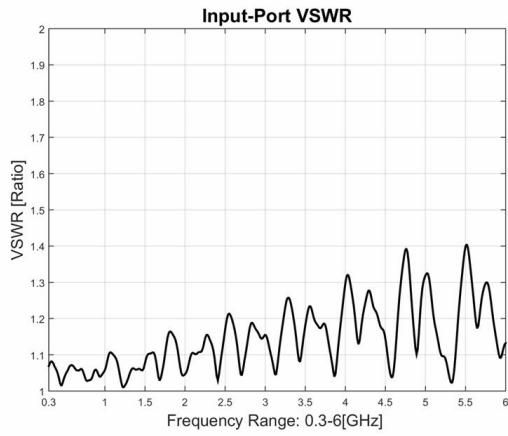


# 4 端口 3dB 90°电桥

型号 - QN003060 Rev.B

0.3-6GHz 4端口3dB 90度电桥; 同轴连接器封装

## 典型曲线



典型测试环境: 温度25°C; 相对湿度60%