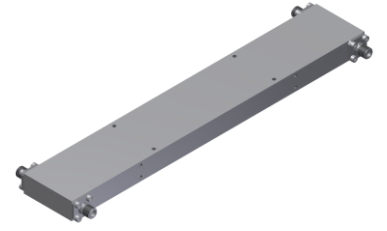


## 4 端口 3dB 90°电桥

型号 - QN005080 Rev.A

0.5-8GHz 4端口3dB 90度电桥；同轴连接器封装



本技术规格书内容变化恕不另行通知

### 机电性能

工作频段	GHz	0.5-8
标称相位差	Deg. (Typ.)	90
端口VSWR	:1 (Max.)	1.4
插入损耗 <sup>1</sup>	dB(Max.)	1.6
幅度平衡	dB(Max.)	±0.7
相位平衡	Deg. (Max.)	±5
隔离度	dB(Min.)	19

功率<sup>2</sup> W(Max.) 额定(CW): 30; 峰值(PEAK): 3000;

重量 g(Max.) 285 外形尺寸<sup>3</sup> mm 35.6x215.9x12.7 (L x W x H)

封装类型 不锈钢同轴接头，输入端：SMA 阴头 [F]，输出端：SMA 阴头 [F]

表面处理 本色导电氧化

温度指标 工作：-55~+85°C；储存：-55~+100°C

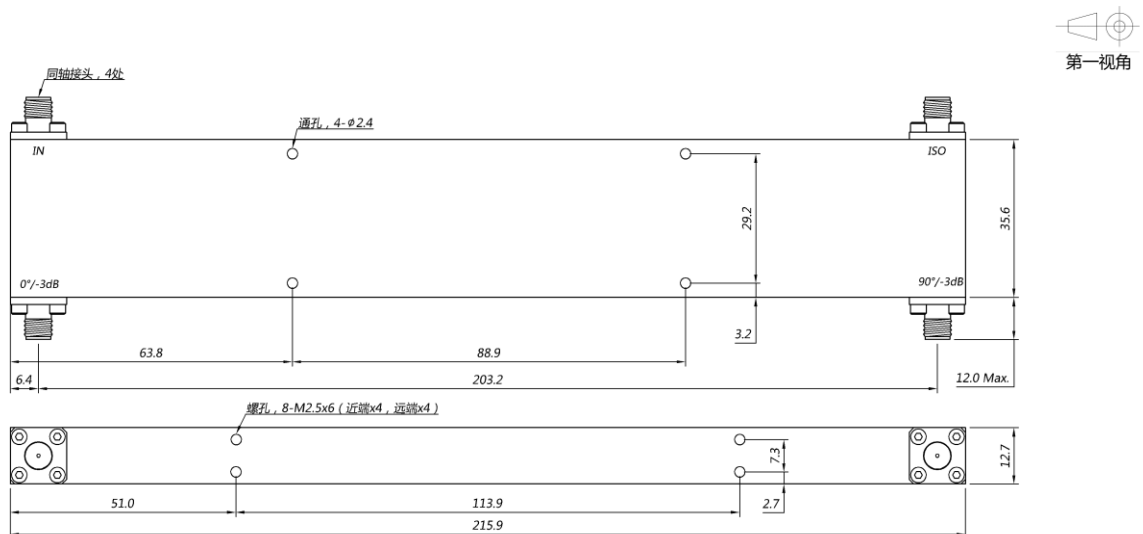
环境指标 可满足国军标 (GJB150) 相关温度循环、振动、冲击等标准 (可选项，详细信息请联系厂商了解)

定制要求 N/A

注释 1. 不包含理论插损3dB 2. 功率需满足匹配驻波比不大于1.2

3. 除非特别标注，默认公差：x.±1; .x±0.5; .xx±0.1

### 2D外形图

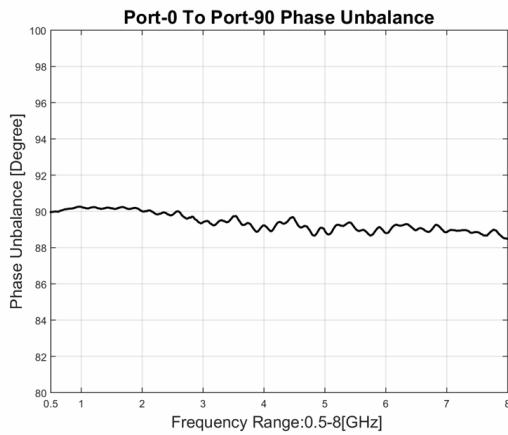
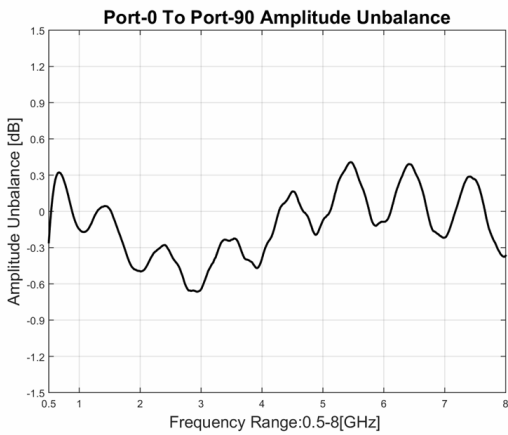
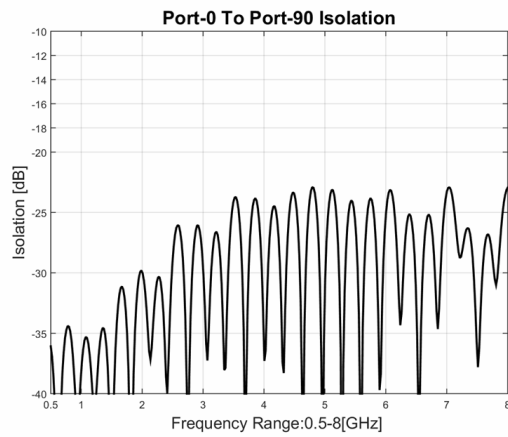
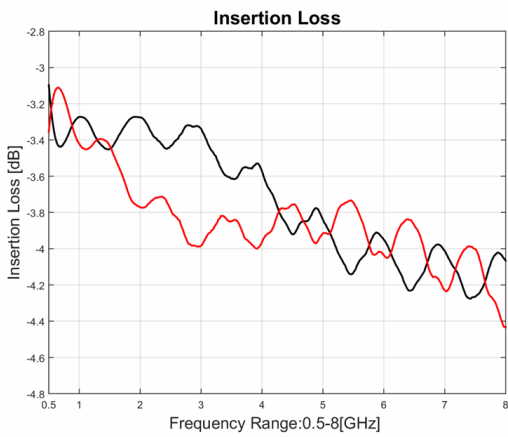
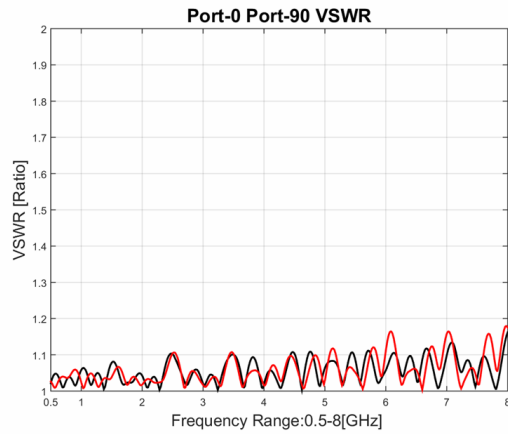
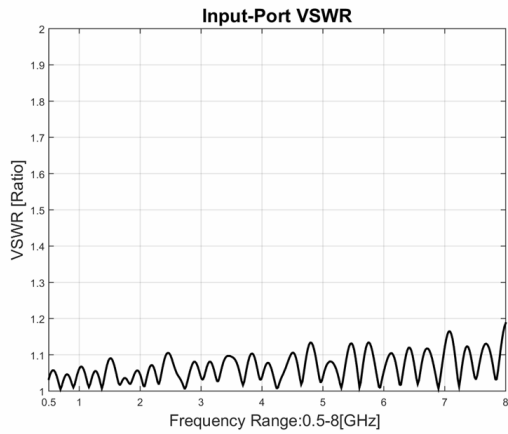


# 4 端口 3dB 90°电桥

型号 - QN005080 Rev.A

0.5-8GHz 4端口3dB 90度电桥; 同轴连接器封装

## 典型曲线



典型测试环境: 温度25°C; 相对湿度60%