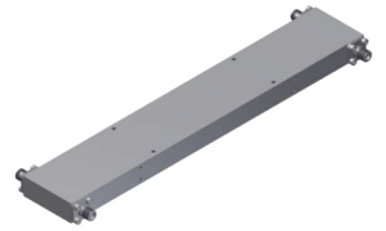


4 端口 3dB 90°电桥

型号 - QN005090 Rev.B

0.5-9GHz 4端口3dB 90度电桥；同轴连接器封装



本技术规格书内容变化恕不另行通知

机电性能

工作频段	GHz	0.5-9	
标称相位差	Deg. (Typ.)	90	
端口驻波	:1 (Max.)	1.4	
插入损耗 ¹	dB(Max.)	1.8	
幅度平衡	dB(Max.)	±0.7	
相位平衡	Deg. (Max.)	±5	
隔离度	dB(Min.)	19	
功率 ²	W(Max.)	额定(CW): 30; 峰值(PEAK): 3000;	
重量	g(Max.)	300	外形尺寸 ³ mm(Max.) 35.6x215.9x12.7(L x W x H)

指标注释 1.不包含理论插损3dB

2.功率需满足匹配驻波比不大于1.2

3.除非特别标注，默认公差：.x±0.5；.xx±0.1

4.GJB150军用环境测试为可选项，详细信息请联系厂商了解

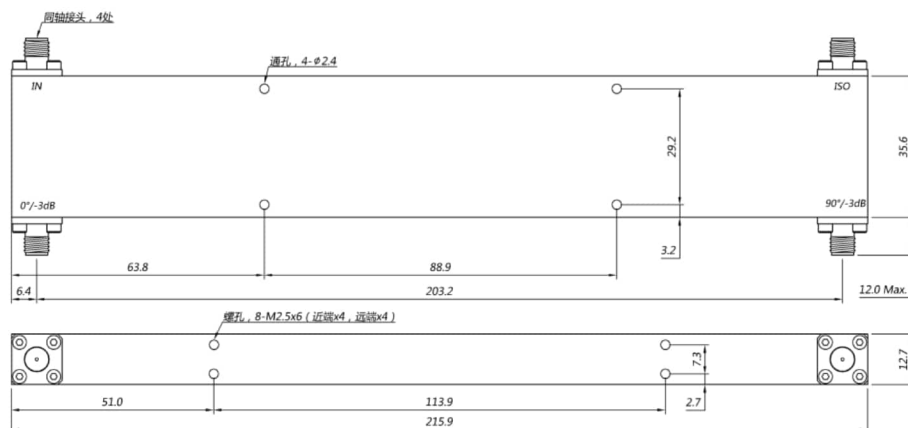
封装类型 不锈钢同轴接头；输入端: SMA 阴头 [F]；输出端: SMA 阴头 [F]

表面处理 丙烯酸漆喷涂

温度指标 工作: -55~+85°C；储存: -55~+100°C

环境指标⁴ 可满足国家军用设备实验室GJB150相关温度循环、振动、冲击等相关标准

2D外形图



第一视角



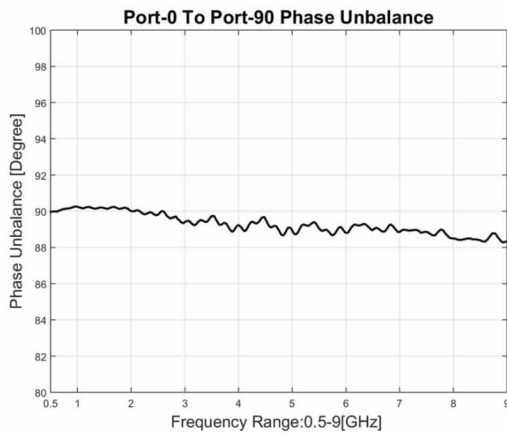
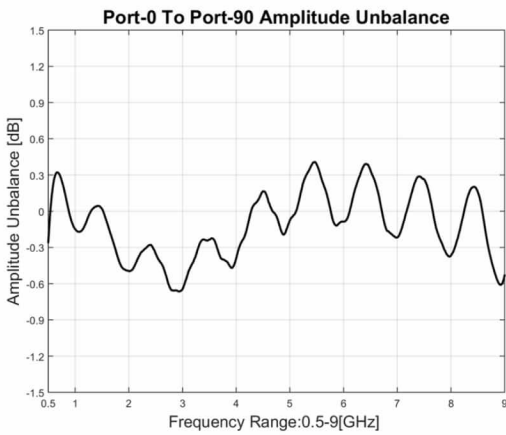
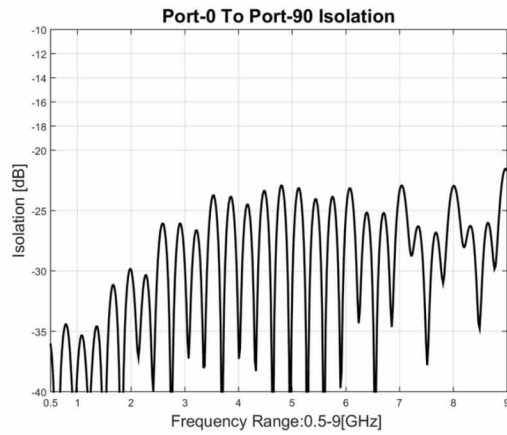
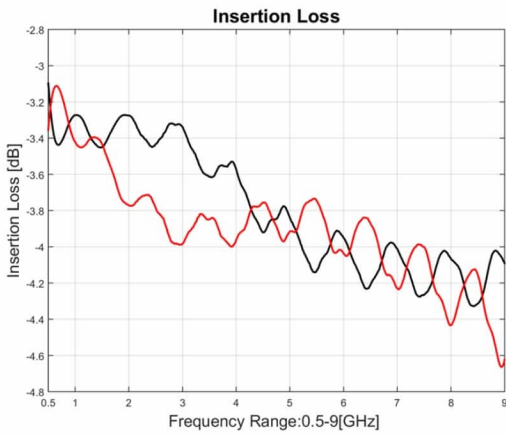
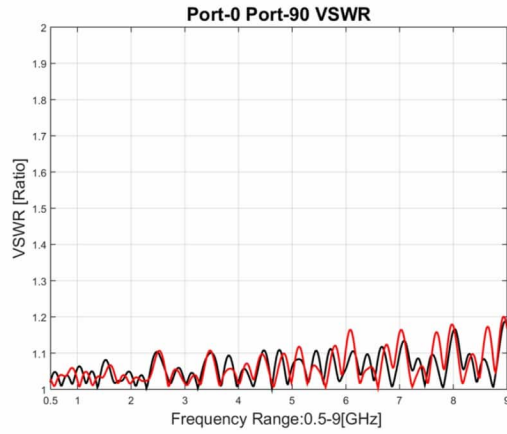
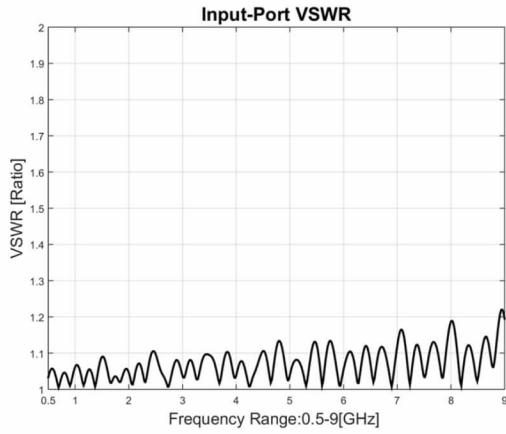
4 端口 3dB 90°电桥

型号 - QN005090 Rev.B

0.5-9GHz 4端口3dB 90度电桥; 同轴连接器封装

测试曲线索引

- | | |
|-----------|------------|
| 1. 输入端口驻波 | 2. 输出端口驻波 |
| 3. 插入损耗 | 4. 输出端口隔离度 |
| 5. 输出幅度平衡 | 6. 输出相位平衡 |



典型测试环境: 温度25°C; 相对湿度60%